



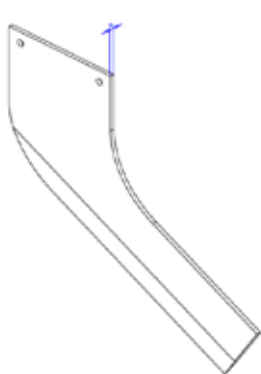
Parts list Ecodresser

ED160

V230705

Wearing parts

Slijtdelen



1



2



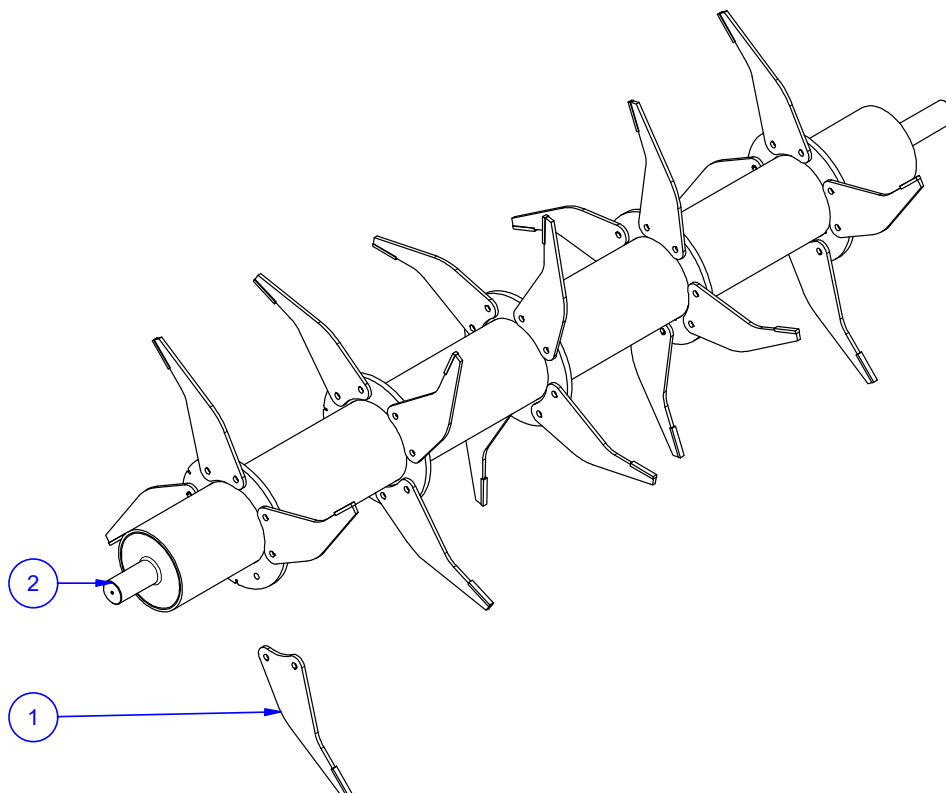
3

Item	Quantity	Part number	Description	Omschrijving
1	6	0105-0003	Fixed colter 6mm	Kouter 6mm
2	20	0104-0015	Frasing hook 8 mm	Freashaak 8mm hardmetaal
3	60	0115-0001	Blade bolt M10x1,25x30 10.9 + nut	Freeshout M10x1,25x30 10.9 + moer

Rotor shaft

ED16.05.08 - Rotoras

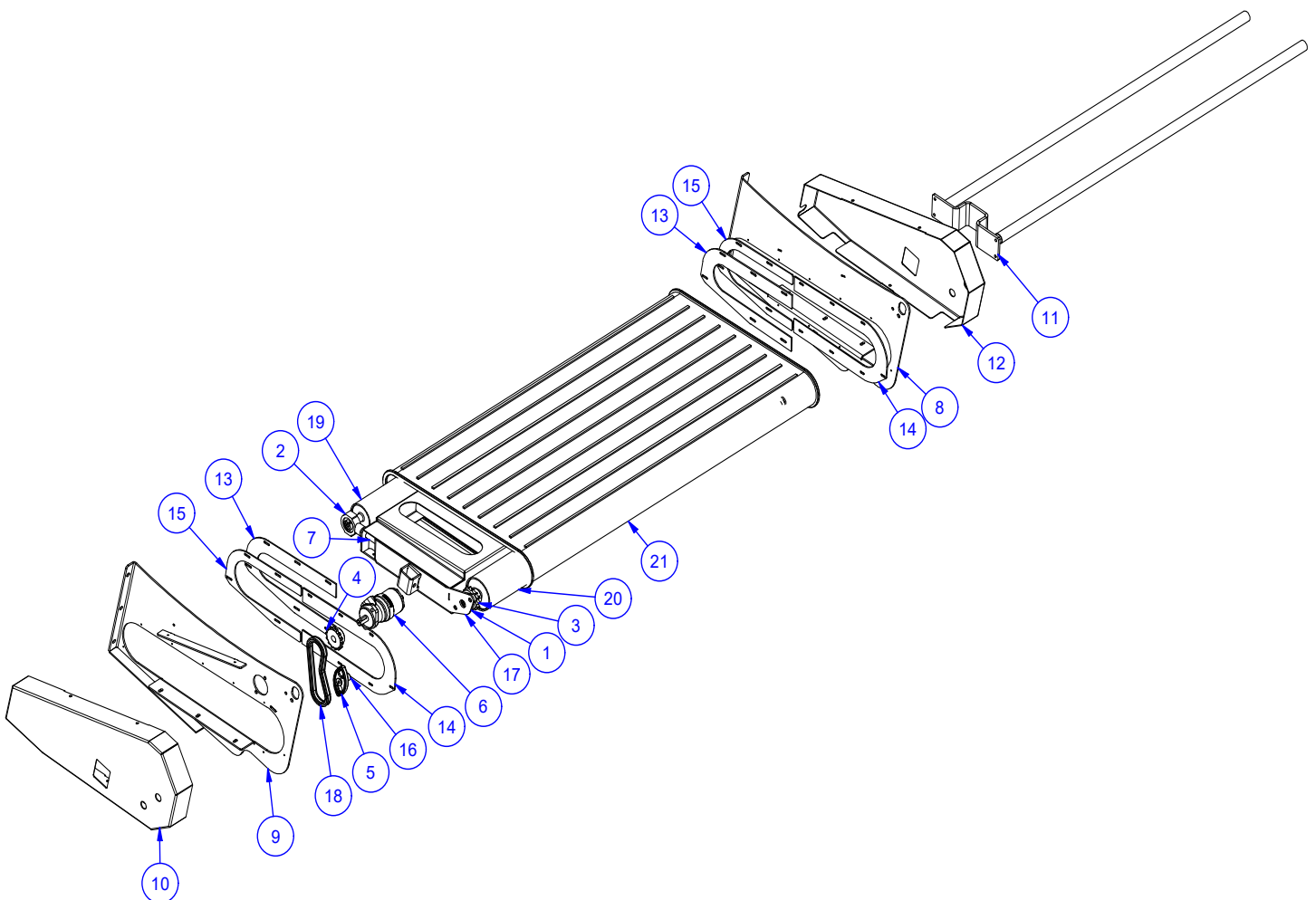
Item	Quantity	Part number	Description	Omschrijving
1	20	0104-0015	Frasing hook 8 mm	Freashaak 8 mm
2	1	ED16.05.09	Rotor shaft ED160	Rotor as ED160



Belt

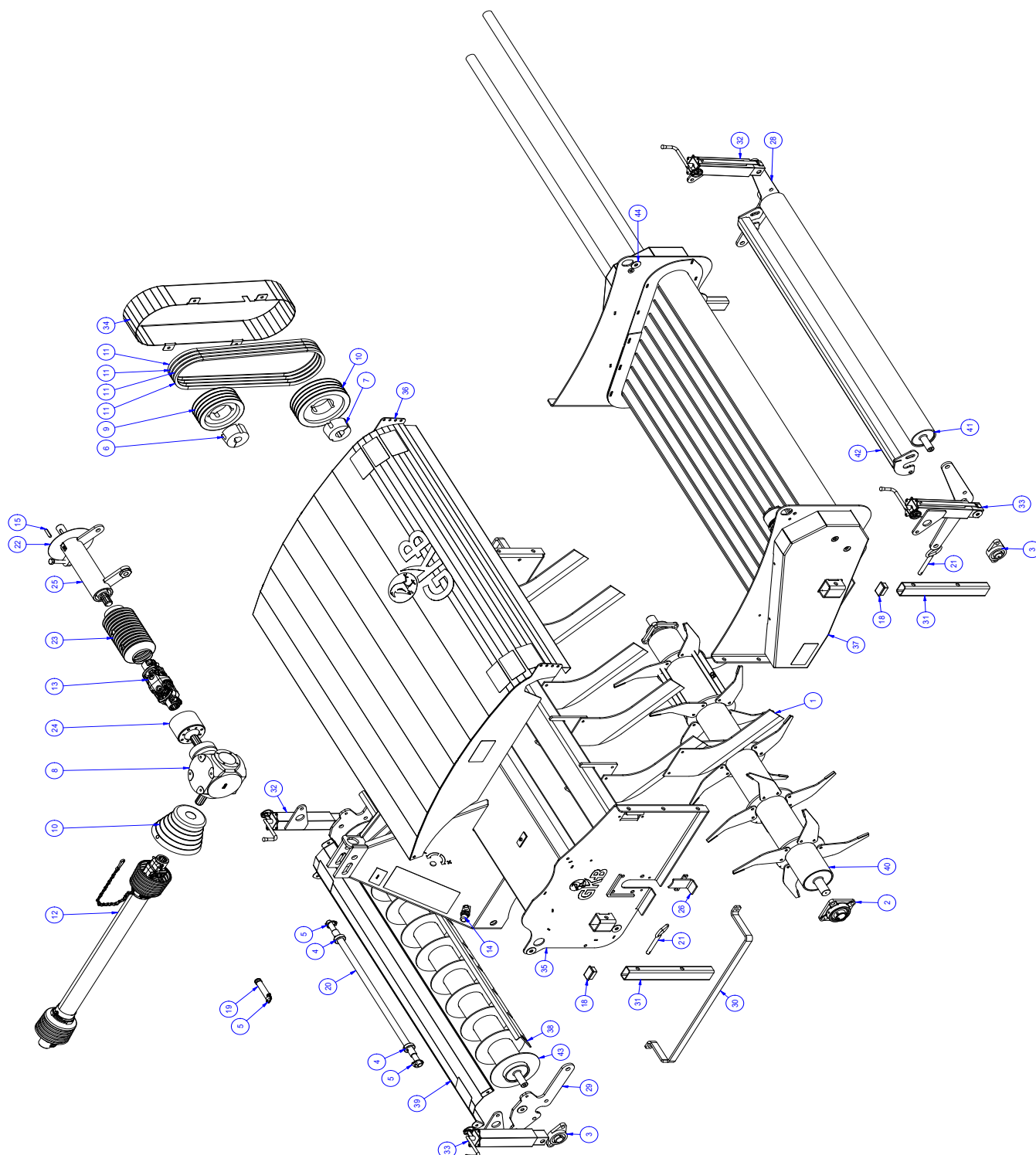
ED16.04.05 - Band

Item	Quantity	Part number	Description	Omschrijving
1	2	0201-0015	Bearing UCFL206	Lager UCFL206
2	2	0201-0019	Flange bearing UCHB206	Lagerblok UCHB206
3	1	0405-0005	Sprocket 3/4" t14 D30	Ketting wiel 3/4" t14 D30
4	1	0405-0006	Sprocket 3/4" t14 ø25	Ketting wiel 3/4" t14 ø25
5	1	0414-0003	Sliding element simplex 3/4"	Glijelement simplex 3/4"
6	1	0501-0007	Hydromotor OMR250 D25 with key	Hydromotor OMR250 D25 met spie
7	2	Copy of DIN 976-1 - M24 x 180 - A	Stud DIN 976-1 A	Draadeind DIN 976-1 A
8	1	ED00.01.05	Sideplate 1	Zijplaat 1
9	1	ED00.01.06	Sideplate 2	Zijplaat 2
10	1	ED00.04.005	Coverplate belt driveside	Afschermkap band aandrijfzijde
11	1	ED00.04.05	Attachment changing belt	Hulpstuk vervangen band
12	1	ED00.04.018	Coverplate belt driven side	Afschermkap band niet-aandrijfzijde
13	2	ED00.04.022	Scraper LB 2	Schrapper LB 2
14	2	ED00.04.023	Scraper LB	Schrapper LB
15	2	ED00.04.024	Filler scraper	Opvulstrip schrapper
16	1	ED13.04.017	Filler chaintensioner LB	Vulbus spanner ketting LB
17	1	ED16.04.06	Weldingassembly frame	Lassamenstelling frame
18	1	ED16.04.101	Chain 3/4 * 7/16 ED160 34 rollers + 1 closing link	Ketting 3/4 * 7/16 ED160 34 rollen + 1 sluitschakel
19	1	ED16.06.09	Driven roller LB	Gedreven rol LB
20	1	ED16.06.11	Driveroller LB ø139,7	Aandrijfrol LB ø139,7
21	1	ED16.06.022	Groundbelt sawtooth 1850x1696 ED160 BLUE	Grondband zaagtand 1850x1696 ED160 BLAUW



ED160 with belt

ED160 - ED160 met band



ED160 with belt

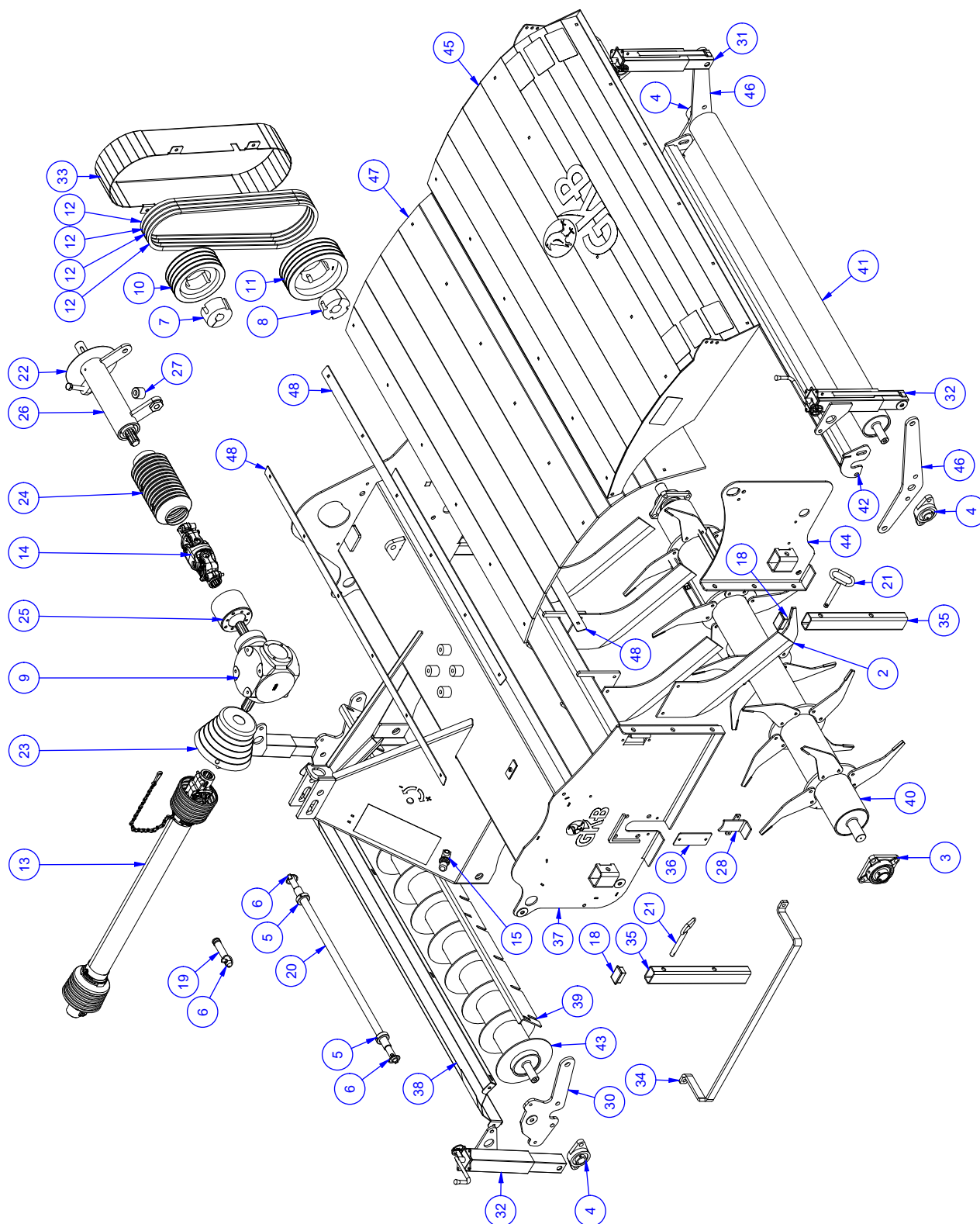
ED160 met band



Item	Quantity	Part number	Description	Omschrijving
1	6	0105-0003	Colter 6mm	Kouter 6mm
2	2	0201-0006	Flange bearing UCF208	Lagerblok UCF208
3	4	0201-0015	Bearing UCFL206	Lager UCFL206
4	2	0303-0004	Adjusting ring DIN705 32 mm	Stelring DIN705 32 mm
5	7	0305-0001	Lockpin 11mm	borgpen 11mm
6	1	0401-0007	Taperlock bushing 3020 35 mm	Klembus Taperlock 3020 35 mm
7	1	0401-0008	Taperlock bushing 3020 40 mm	Klembus Taperlock 3020 40 mm
8	1	0402-0003	Gearbox S2050191R	Tandwielkast S2050191R
9	1	0403-0004	V-belt pulley 3020 200B4TL	V-Snaarschijf 3020 200B4TL
10	1	0403-0017	V-belt pulley 3020 236B4TL symetrisch	V-snaarschijf 3020 236B4TL symetrisch
11	4	0404-0003	V-belt XPB 1700	V-snaar XPB 1700
12	1	0409-0001	PTO W2400 L860 2x 1"3/8-6d ring/pen	Aftakas W2400 L860 2x 1"3/8-6d ring/pen
13	1	0412-0001	Double joint W2300	Dubbele kruiskoppeling W2300
14	1	0503-0006	Throttling FPB 30L 3/8 BSP	Smoring FPB 30L 3/8 BSP
15	1	10 x 8 x 50 - DIN 6885	key	Inlegspie
16	1	1104-0001	Spring PTO-holder	Veer Aftakashouder
17	1	1104-0004	PTO-hook 200mm	Aftakashaak 200mm
18	4	1204-0013	Insert square 60x40 mm	Inzetstuk rechthoek 60x40 mm
19	1	1401-0005	Top link 25x95	Topstangpen 25x95
20	1	1401-0018	Axle d 30/22 L=955	Trekas d 30/22 L=955
21	4	1401-0025	Omschrijving	Omschrijving
22	1	1801-0002	Shield tensioning device 93mm	Afschermblik spanstuk 93mm
23	1	1801-0009	Protection double joint	Beschermkap dubbele kruiskoppeling
24	1	1802-0004	Holder protection double joint	Houder harmonica beschermkap
25	1	CB16.05.01	Assembly tensioning device	samenstelling spanstuk cb160
26	1	ED00.01.01	Shieldplate frame	Opvulklepje frame
27	2	ED00.03.008	Filler GVK and Frame	Vulbus GVK en Frame
28	2	ED00.06.027	Holder roller back	houder rol achter
29	2	ED00.06.028	Hinge plate carrier roller new	scharnierplaat draagrol new
30	2	ED00.07.021	Spacer ED130	Afstandhouder ED130
31	4	ED00.07.024	Tube 60 x 40 x 4 - L=440 Supporting leg tube	Koker 60 x 40 x 4 - L=440 Steunpoot koker
32	2	ED00.07.10	Supporting leg Left back & Right front	Steunpoot Links achter & Rechts voor
33	2	ED00.07.11	Supporting leg Right front & Left back	Steunpoot Rechts achter & Links voor
34	1	ED00.07.13	Coverplate v-belt	Beschermkap_Vsnaar
35	1	ED16.01.01	Frame ED160	Frame ED160
36	1	ED16.03.03	Grondplate	Grondvangkap
37	1	ED16.04.05	Omschrijving	Omschrijving
38	1	ED16.05.006	Adjustable scraper	verstelbare schraper
39	1	ED16.05.02	Coverplate pre-cutting roller	afdekkap voorsnijrol
40	1	ED16.05.08	Rotor axle	Rotoras
41	1	ED16.06.04	Assembly pressure roller	sam. aandrukrol
42	1	ED16.06.05	scraper pressureroller	schraper aandrukrol
43	1	ED16.06.06	Cutting roller	Snijrol

ED160 without belt

ED160B - ED160 zonder band



ED160 without belt

ED160 zonder band



Item	Quantity	Part number	Description	Omschrijving
1	1	10 x 8 x 50 - DIN 6885	key	Inlegspie
2	6	0105-0003	Colter 6mm	Kouter 6mm
3	2	0201-0006	Flange bearing UCF208	Lagerblok UCF208
4	4	0201-0015	Bearing UCFL206	Lager UCFL206
5	2	0303-0004	Adjusting ring DIN705 32 mm	Stelring DIN705 32 mm
6	7	0305-0001	Lockpin 11mm	borgpen 11mm
7	1	0401-0007	Taperlock bushing 3020 35 mm	Klembus Taperlock 3020 35 mm
8	1	0401-0008	Taperlock bushing 3020 40 mm	Klembus Taperlock 3020 40 mm
9	1	0402-0003	Gearbox S2050191R	Tandwielkast S2050191R
10	1	0403-0004	V-belt pulley 3020 200B4TL	V-Snaarschijf 3020 200B4TL
11	1	0403-0006	V-belt pulley 3020 236B4TL symetrisch	V-snaarschijf 3020 236B4TL
12	4	0404-0003	V-belt XPB 1700	V-snaar XPB 1700
13	1	0409-0001	PTO W2400 L860 2x 1"3/8-6d ring/pen	Aftakas W2400 L860 2x 1"3/8-6d ring/pen
14	1	0412-0001	Double joint W2300	Dubbele kruiskoppeling W2300
15	1	0503-0006	Throttling FPB 30L 3/8 BSP	Smoring FPB 30L 3/8 BSP
16	1	1104-0001	Spring PTO-holder	Veer Aftakashouder
17	1	1104-0004	PTO-hook 200mm	Aftakashaak 200mm
18	4	1204-0013	Insert square 60x40 mm	Inzetstuk rechthoek 60x40 mm
19	1	1401-0005	Top link 25x95	Topstangpen 25x95
20	1	1401-0018	Axle d 30/22 L=955	Trekas d 30/22 L=955
21	4	1401-0025	Omschrijving	Omschrijving
22	1	1801-0002	Shield tensioning device 93mm	Afschermblik spanstuk 93mm
23	1	1801-0007	Protection PTO tapered 150	Beschermkap aftakas taps 150
24	1	1801-0009	Protection double joint	Beschermkap dubbele kruiskoppeling
25	1	1802-0004	Holder protection double joint	Houder harmonica beschermkap
26	1	CB16.05.01	Assembly tensioning device	samenstelling spanstuk cb160
27	1	CB16.05.014	staf Ø40 L=40,00 mm - Boutbus	staf Ø40 L=40,00 mm - Boutbus
28	1	ED00.01.01	Shieldplate frame	Opvulklepje frame
29	2	ED00.03.008	Filler GVK and Frame	Vulbus GVK en Frame
30	2	ED00.06.028	Hinge plate carrier roller new	scharnierplaat draagrol new
31	2	ED00.07.10	Supporting leg Left back & Right front	Steunpoot Links achter & Rechts voor
32	2	ED00.07.11	Supporting leg Right front & Left back	Steunpoot Rechts achter & Links voor
33	1	ED00.07.13	Coverplate v-belt	Beschermkap_Vsnaar
34	2	ED00.07.021	Spacer ED130	Afstandhouder ED130
35	4	ED00.07.024	Tube 60 x 40 x 4 - L=440 Supporting leg tube	Koker 60 x 40 x 4 - L=440 Steunpoot koker
36	1	ED00.09.06	Coverplate hosehole	Afdichtplaat Slangengat
37	1	ED16.01.01	Frame ED160	Frame ED160
38	1	ED16.05.02	Coverplate pre-cutting roller	afdekkap voorsnijrol
39	1	ED16.05.006	Adjustable scraper	verstelbare schrappertstrip
40	1	ED16.05.08	Rotor axle	Rotoras
41	1	ED16.06.04	Assembly pressure roller	sam. aandrukrol
42	1	ED16.06.05	Scraper pressure roller	schrappert aandrukrol
43	1	ED16.06.06	Per-cutting roller	Snijrol
44	1	ED16.09.02	Rear frame without belt	Achterkant frame zonder loopband
45	1	ED16.09.04	Grondplate without belt	Grondvangkap zonder band
46	2	ED16.09.05	Hinge plate rear frame	Scharnierplaat achterframe
47	1	ED16.09.041	Splash flap rubber	Spetterflap rubber
48	3	ED16.09.042	Mountingstrip GVK	Bevestigingsstrip GVK