



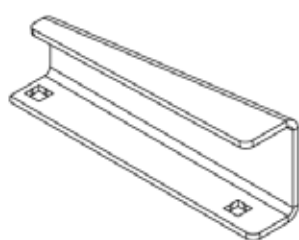
## Parts list Sandspreader

SP230

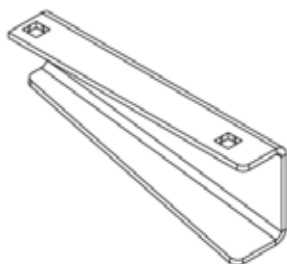
V230221

# Wearing parts

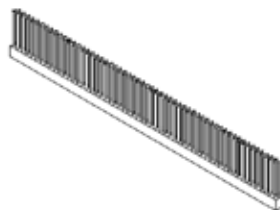
Slijtdelen



1



2



3

## Wearing parts

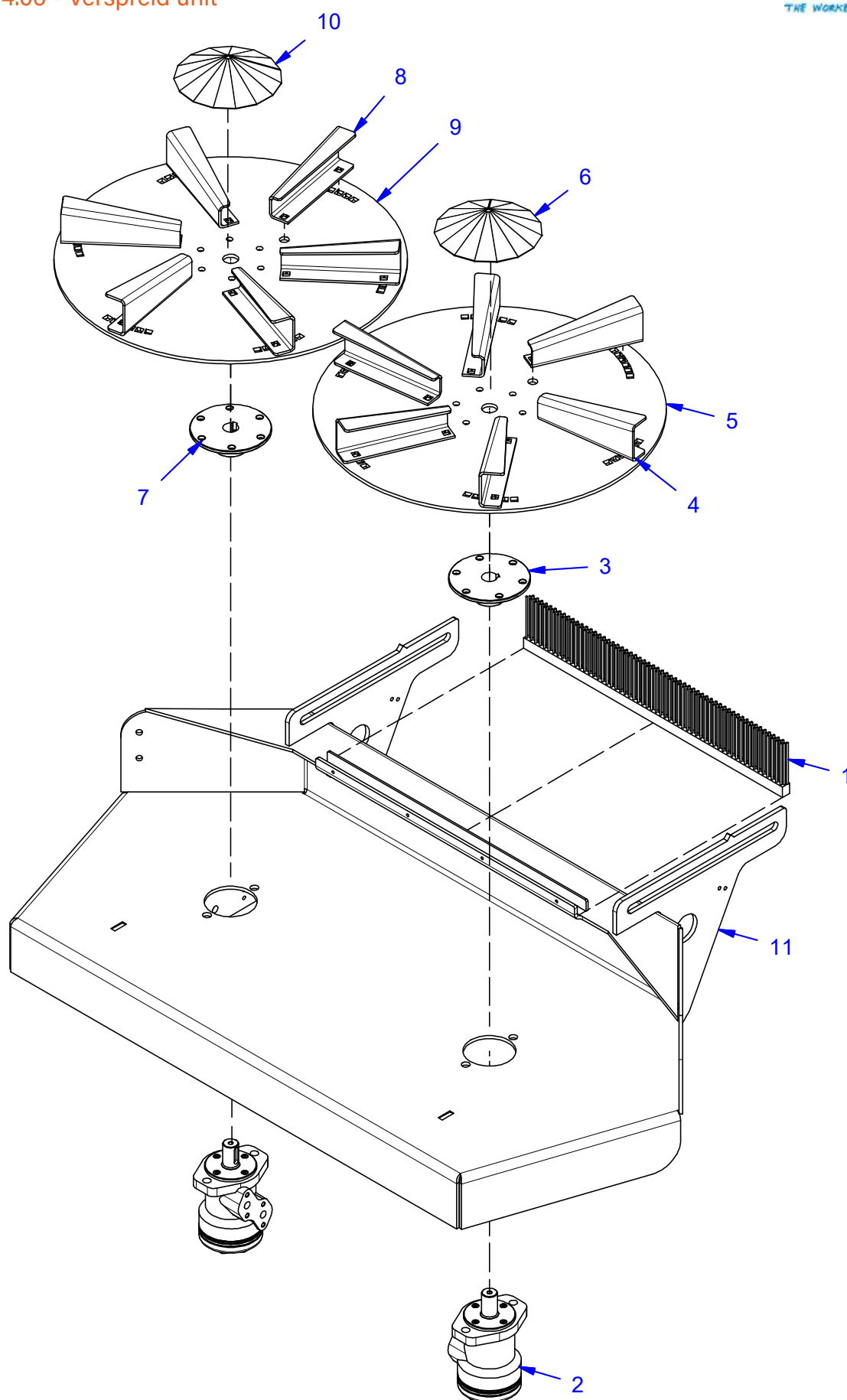
Slijtdelen



Item	Quantity	Part number	Description	Omschrijving
1	6	SP00.04.016	Grabber 1	Meenemer 1
1	6	SP00.04.015	Grabber 2	Meenemer 2
3	1	0110-0012	Brush 15x20x580	Borstellat 15x20x580

# Spread unit

SP00.04.06 - Verspreid unit



## Spread unit

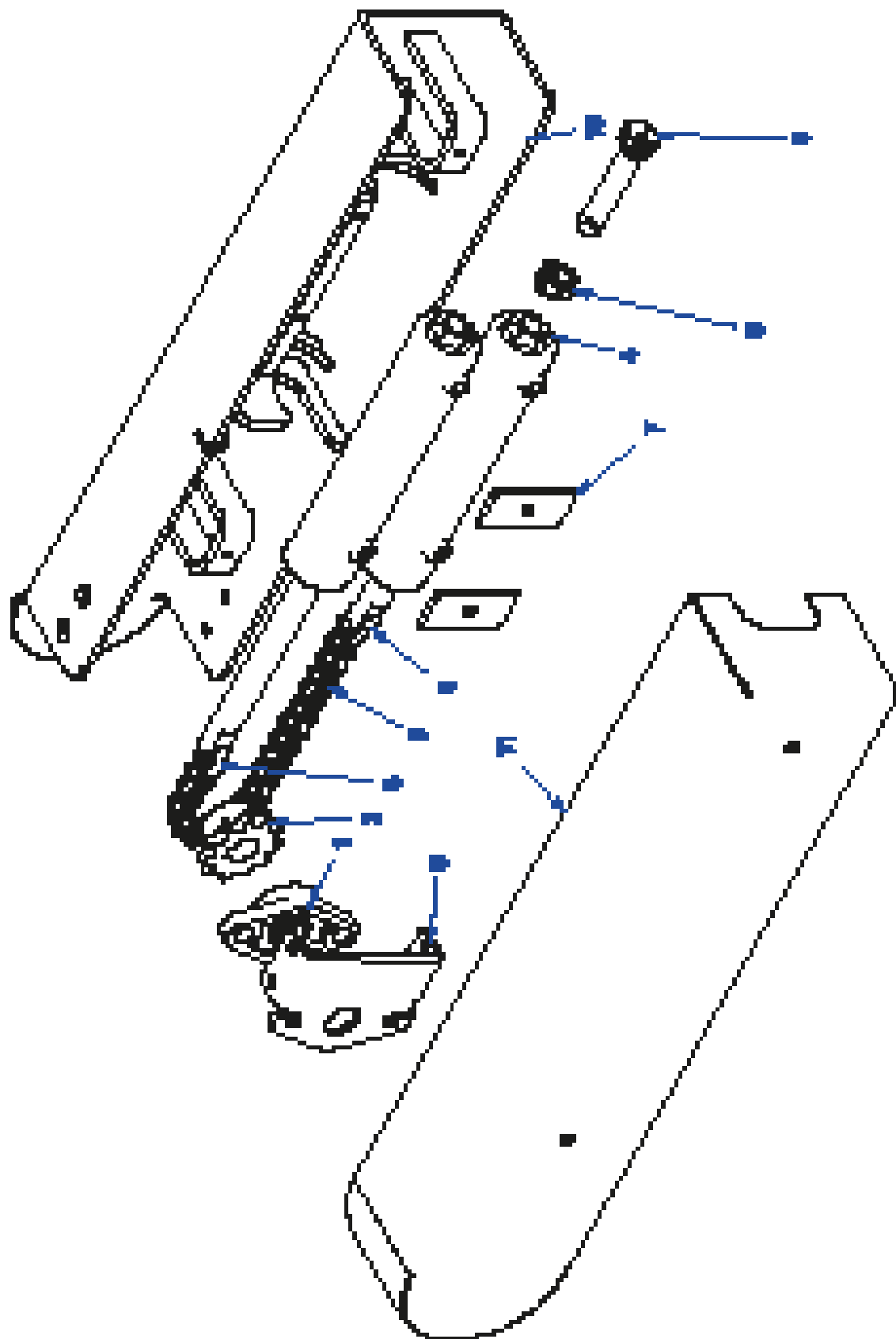
SP00.04.06 - Verspreid unit



Item	Quantity	Part number	Description	Omschrijving
1	1	0110-0012	Brush 15x20x580	Borstellat 15x20x580 haarlengte 80mm
2	2	0501-0010	Hydraulic motor OMR50	OMR50
3	1	SP00.04.012	Disc holder	schotel houder
4	6	SP00.04.015	Taker 2	Meenemer 2
5	1	SP00.04.017	Disc	Schotelplaat
6	1	SP00.04.020	Pyramid	Priramide
7	1	SP00.04.012	Disc holder	schotel houder
8	6	SP00.04.016	Taker 1	Meenemer 1
9	1	SP00.04.017	Disc 1	Schotelplaat
10	1	SP00.04.020	Pyramid	Priramide
11	1	SP00.04.07	Frame	Lassamenstelling strooi unit

# Cylinder unit

SP00.05.01 - Cilinder unit



## Cylinder unit

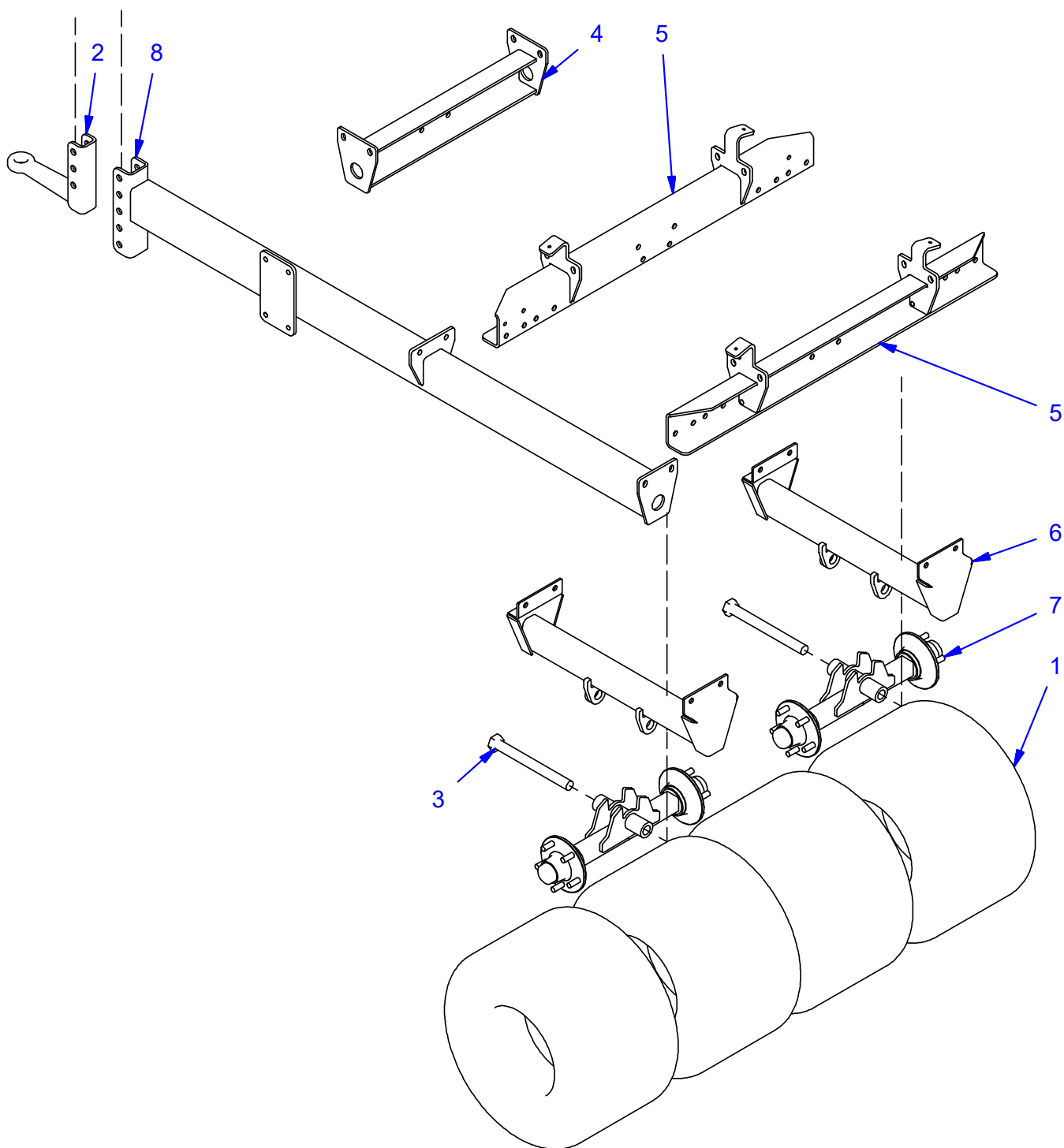
SP00.05.01 - Cilinder unit



Item	Quantity	Part number	Description	Omschrijving
1	1	0201-0014	Flange bearing UCFL205	Lagerblok UCFL205
2	1	0405-0021	Chain sprocket 3/4" t11 D25 1xkey 2xscrew	Ketting wiel 3/4" t11 D25 1xspie 2xstel
3	2	0406-0002	Connecting link 3/4"x7/16"	Sluitschakel 3/4"x7/16"
4	2	0502-0013	Cylinder D25-50-200 C-Serie	Cilinder D25-50-200 C-Serie
5	2	SP00.05.009	Clamp strip	Klem strip
6	1	SP00.05.014	Plate holder	Houder plaat
7	1	SP00.05.016	Roller chain 3/4" 7/16"	Rollenketting 3/4" 7/16"
8	1	SP00.05.04	Frame	Ophanging
9	1	SP00.05.05	Cover	Afdekkap

# Chassis

SP23.01.01 - Onderstel





# Chassis

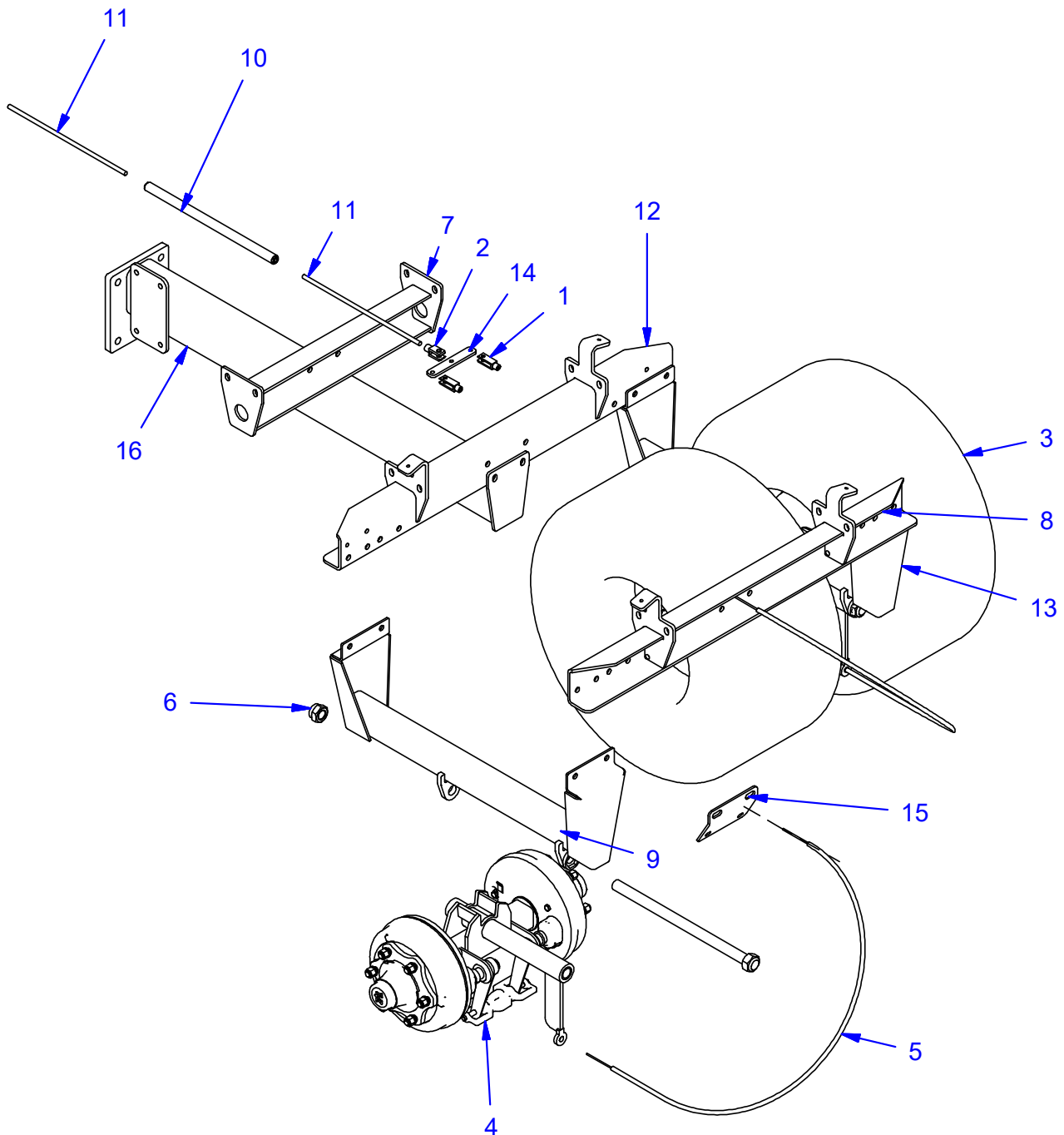
SP23.01.01 - Onderstel



Item	Quantity	Part number	Description	Omschrijving
1	4	1301-0001	Wheel with tire 10.5-12 (5-94-140) -- 26,5X14.00-12 BKT LG-408 6 PLY TL	wiel met band 10.5-12 (5-94-140) -- 26,5X14.00-12 BKT LG-408 6 PLY TL
2	1	1402-0005	Draw bar with u profile	Samengesteld Trekoog met U-profiel
3	2	9902-0006	Bolt M20x300	Bout M30 x 300
4	1	SP00.01.01	Cross beam 1	Dwarsbalk 1
5	2	SP00.01.02	Cross beam 2	Dwarsbalk 2
6	2	SP23.01.03	Draw beam	Dwarsbal 3
7	2	SP23.01.04	Wheel set	Lassamenstelling Wielstel
8	1	SP23.01.05	Draw bar	Trekbal

# Chassis

SP23.01.08 - Onderstel geremd



## Chassis

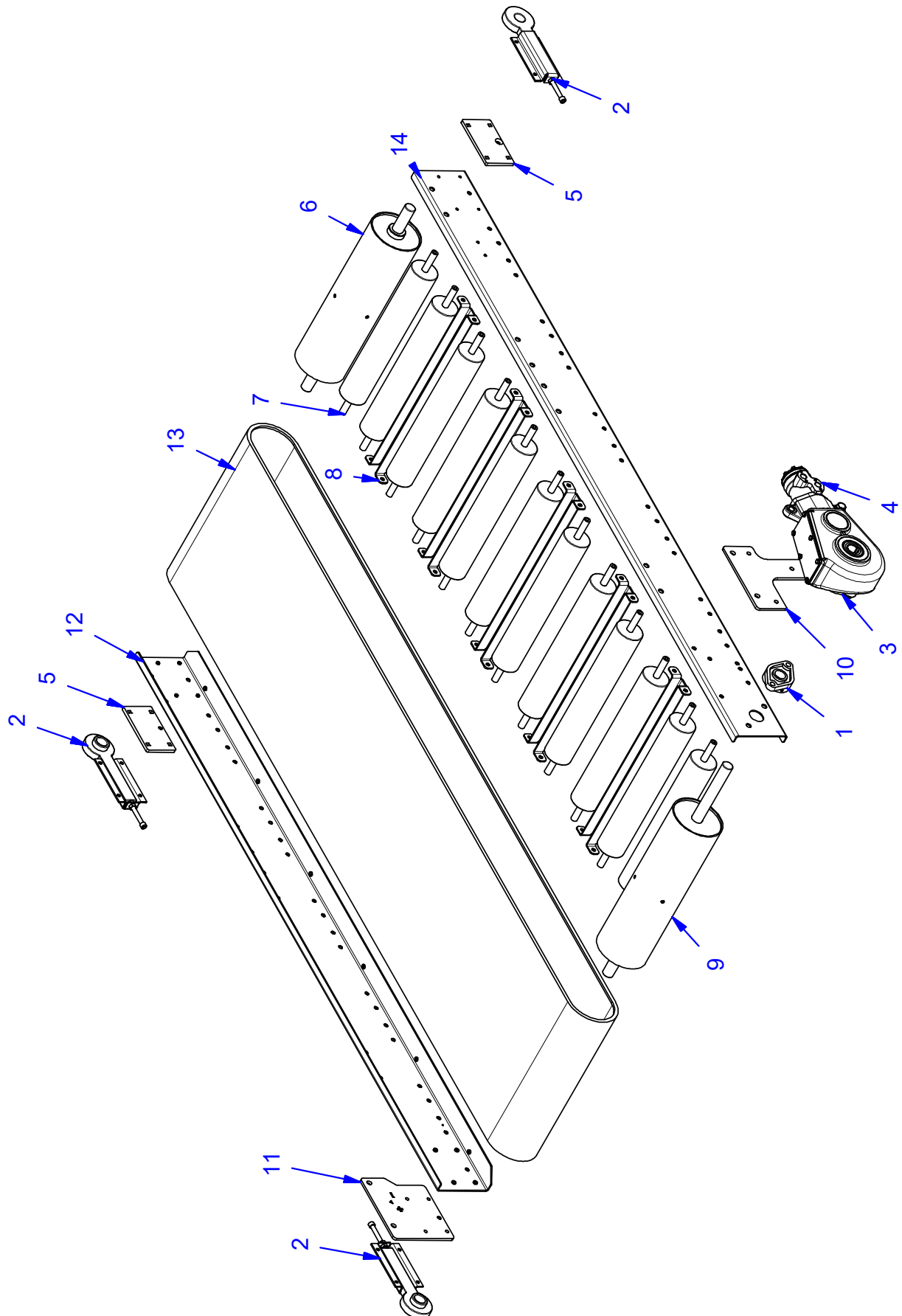
SP23.08.01 - Onderstel geremd



Item	Quantity	Part number	Description	Omschrijving
1	2	0309-0001	Yoke with clip M10x40	Gaffel met clip M10x40
2	1	0309-0002	Clevis M12 GM12	Gaffel M12 GM12
3	4	1301-0013	Wheel with tire 400/60-15.5 BKT AW-708 18 ply / (6/161/205) wiel ET 0	Wiel met band 400/60-15.5 BKT AW-708 18 ply / (6/161/205) wiel ET 0
4	2	1302-0024	Wheel set with inertia brake 600mm	Wielstel met oploopprem 600mm
5	2	1303-0001	Brake cable SP inertia brake 2050mm	Remkabel SP oploopprem 2050mm
6	2	Borgmoer M30 - DIN 985 Staal ELVZ	Hex nut M30 - DIN 985 ELVZ	Borgmoer M30 - DIN 985 Staal ELVZ
7	1	SP00.01.01	Cross beam 1	Dwarsbalk 1
8	1	SP00.01.02	Cross beam 2	Dwarsbalk 2
9	2	SP00.01.08	Pendulum axle	Pendelas
10	1	SP00.01.11	Tube inertia brake	Buis oploopprem
11	2	SP23.01.015	Threated rod M12 L=460,00 mm	Draadeind M12 ELVZ L=460,00 mm
12	1	SP23.08.06	Cross beam 2	Dwarsbalk 2
13	2	SP30.08.03	Cross beam 3	Dwarsbalk 3
14	1	SPM00.07.127	Leveller plate	Evenaar plaat
15	1	SPM00.07.128	Mounting plate brake cable	Bevestigingsplaat remkabel
16	1	SPM23.08.05	Draw bar	Trekbal

# Conveyor belt

SP23.02.01 - Transportband



## Conveyor belt

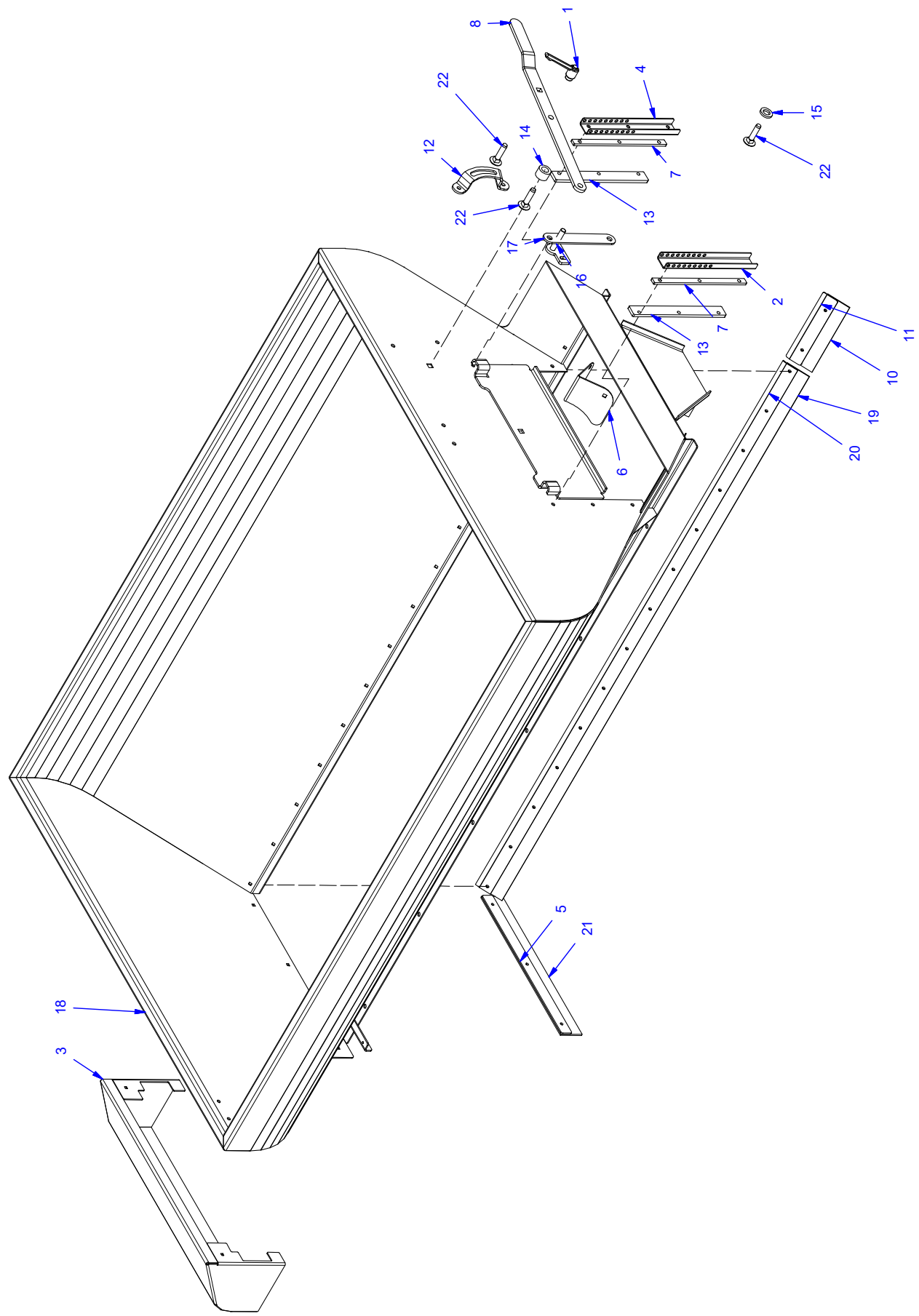
SP23.02.01 - Transportband



Item	Quantity	Part number	Description	Omschrijving
1	1	0201-0016	Flange bearing UCFL207	Lager UCFL207
2	3	0201-0039	Bearing PHUSE 35	Lagerblok PHUSE 35
3	1	0402-0011	RT200/35 Gearbox 16,4:1	RT200/35 tandwielkast 16,4:1
4	1	0501-0004	Hydraulic motor OMP80	Hydromotor OMP80
5	2	SP00.02.008	Driven roller	Plaat phuse
6	1	SP00.02.01	Mounting gearbox	Rol gedreven
7	12	SP00.02.014	Roller Type 306	Rol Type 306 artikelnummer 306-0000000219
8	5	SP00.02.015	Cross beam	Tussenligger
9	1	SP00.02.02	Powered roller	Rol aangedreven
10	1	SP00.04.030	Mounting gearbox	Plaat houder tandwielkast
11	1	SP00.04.031	Mounting plate with slot hole	Plaat zijkant met sleuf
12	1	SP23.02.002	Side plate 2	Zijplaat 2
13	1	SP23.02.011	Conveyor belt rubber 5395x600	Transportband rubber 5395x600, type 250/2 3+1,5 vzv 2x stuursnaar 13x8 blauw
14	1	SP23.02.012	Side plate 1	Zijplaat 1
31	2	SP00.03.069	Filler EPDM gearbox	Opvulling EPDM tandwielkast
32	1	M16 x 130 - DIN 931 Staal ELVZ	Hex bolt - M16 x 130 - DIN 931	Zeskantbout - M16 x 130 - DIN 931 Staal ELVZ

# Sand container

SP23.03.01 - Zand bunker



## Sand container

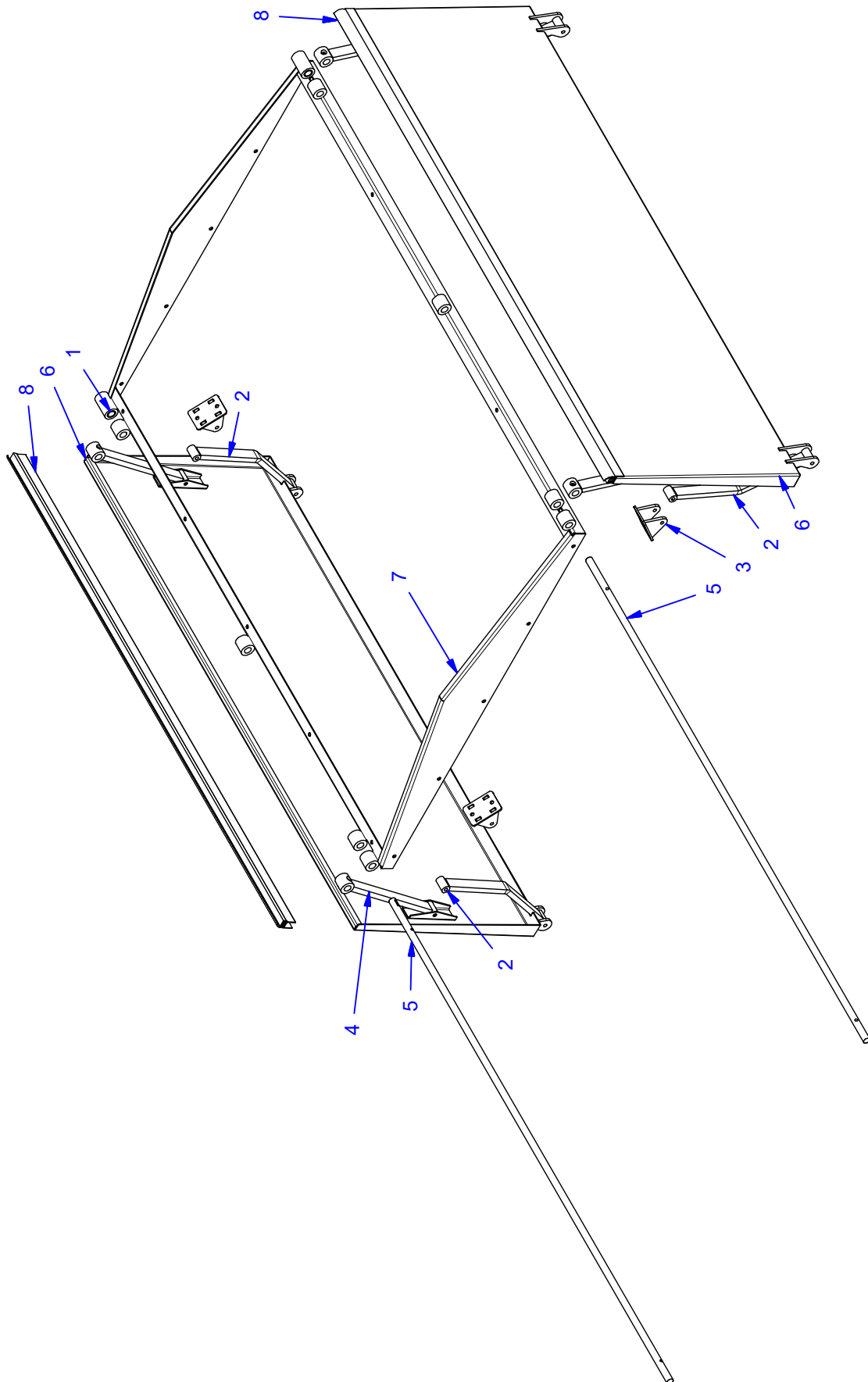
SP23.03.01 - Zand buker



Item	Quantity	Part number	Description	Omschrijving
1	1	0603-0006	Clamp M16 SP	Klemgreep M16 SP
2	1	SP00.03.013	Adjustment plate valve 1	Verstel plaat schuif 1
3	1	SP00.03.015	Conveyor belt protection	Beschermkap Band voorzijde
4	1	SP00.03.016	Adjustment plate valve 2	Verstel plaat schuif 2
5	1	SP00.03.020	Mounting plate sealing	Montagestrip afdichting
6	1	SP00.03.021	V plate separator	V plaat verdeler
7	2	SP00.03.023	Strip sealing	Strip afdichting
8	1	SP00.03.027	Sliding rod	Schuifstang
10	2	SP00.03.050	Sealing 280x80 mm offset holes 172.5mm PVC 1-layer blue	Afdichting 280x80 mm hoh gaten 172.5mm PVC 1-Laags blauw
11	2	SP00.03.051	Strip sealing L=280 mm offset holes 172.5mm	Strip voor afdichting L=280 mm hoh gaten 172.5mm
12	1	SP00.03.054	Slot valve	Sleuf schuif
13	2	SP00.03.062	Filling plate valve	Vulplaat achterschuif
14	1	SP00.03.063	POM Ø40,00 mm hole 23,00 mm L=28,00 mm	POM Ø40,00 mm gat 23,00 mm L=28,00 mm
15	1	SP00.03.064	POM Ø40,00 mm hole 23,00 mm L=6,00 mm	POM Ø40,00 mm gat 23,00 mm L=6,00 mm
16	1	SP00.03.067	Slide plate	Schuifstrip
17	1	SP00.03.07	Mounting hydraulic cilinder	Houder cilinder
18	1	SP23.03.03	Sand container	Bunker
19	2	SP23.03.048	Sealing 2280x80 mm offset holes 172,5mm PVC 1-layer blue	Afdichting 2280x80 mm hoh gaten 172,5mm PVC 1-Laags blauw
20	2	SP23.03.049	Strip sealing L=2280 mm offset holes 172,5mm	Strip voor afdichting L=2280 mm hoh gaten 172,5mm
21	1	SP23.03.050	Seal front 600x80 offset holes 260 mm PVC 1 layer blue	Afdichting bunker voorkant 600x80 hoh gaten 260 mm PVC 1 laags blauw
22	3	Slotbout M16 x 70 - DIN 603 Staal ELVZ	Mushroom head square neck bolt M16 x 70 - DIN 603	Slotbout M16 x 70 - DIN 603 Staal ELVZ

# Covers

SP23.06.01 - Kleppen





## Covers

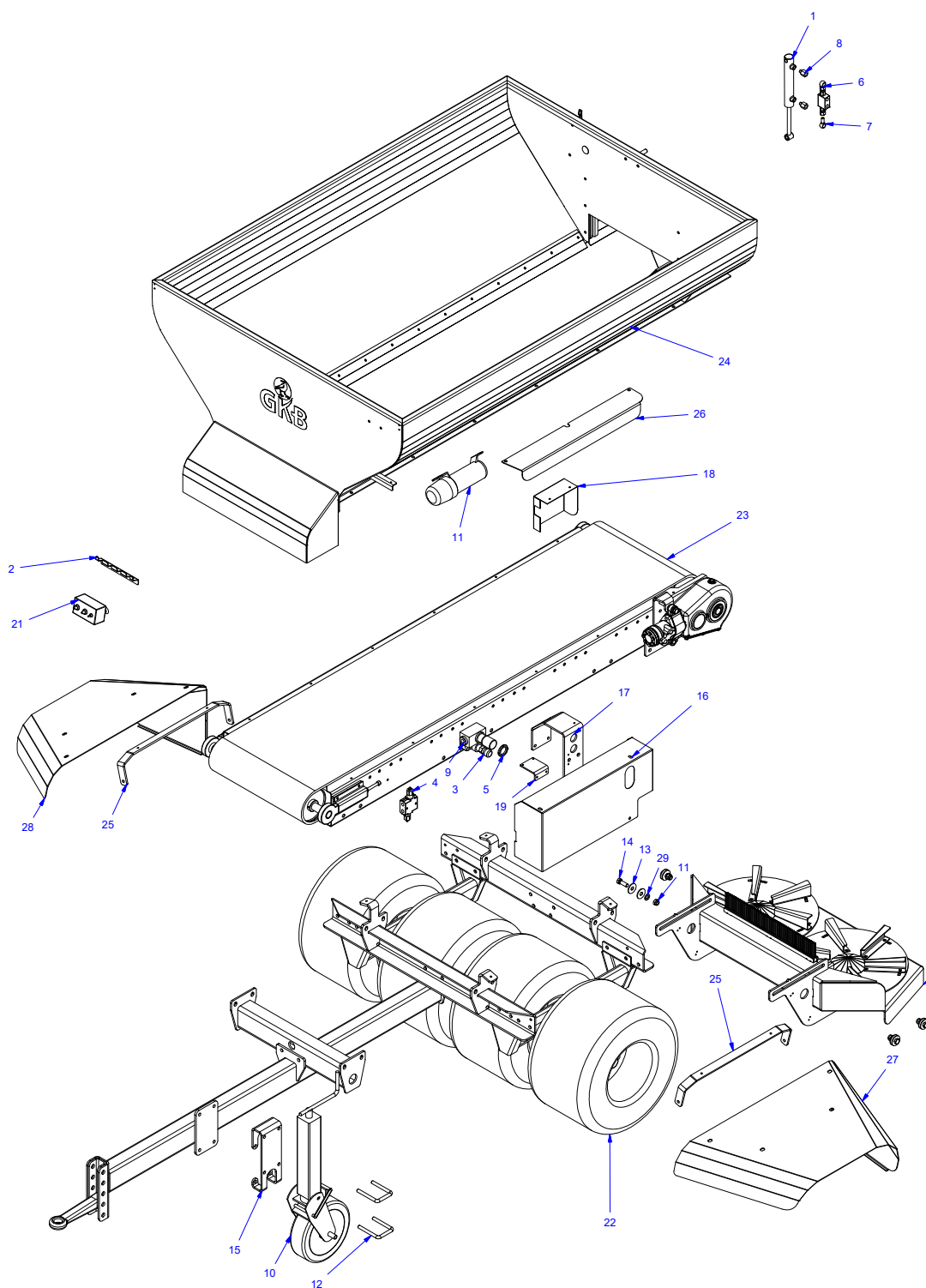
SP23.06.01 - Kleppen



Item	Quantity	Part number	Description	Omschrijving
1	2	SP00.06.007	Pump bush	Pomp bus
2	4	SP00.06.02	Kinked arm	Opklaparm
3	4	SP00.06.06	Straight arm	Omschrijving
4	2	SP23.06.005	Axle Ø25h6 L=2359	Blank Ø25h6 L=2359 - As klep
5	2	SP23.06.02	Cover	Klep
6	1	SP23.06.08	Frame cover	Frame kleppen
7	2	SP23.06.19	Seal covers	Afdichting kleppen

# Sandspreader 230

SP230



# Sandspreader 230

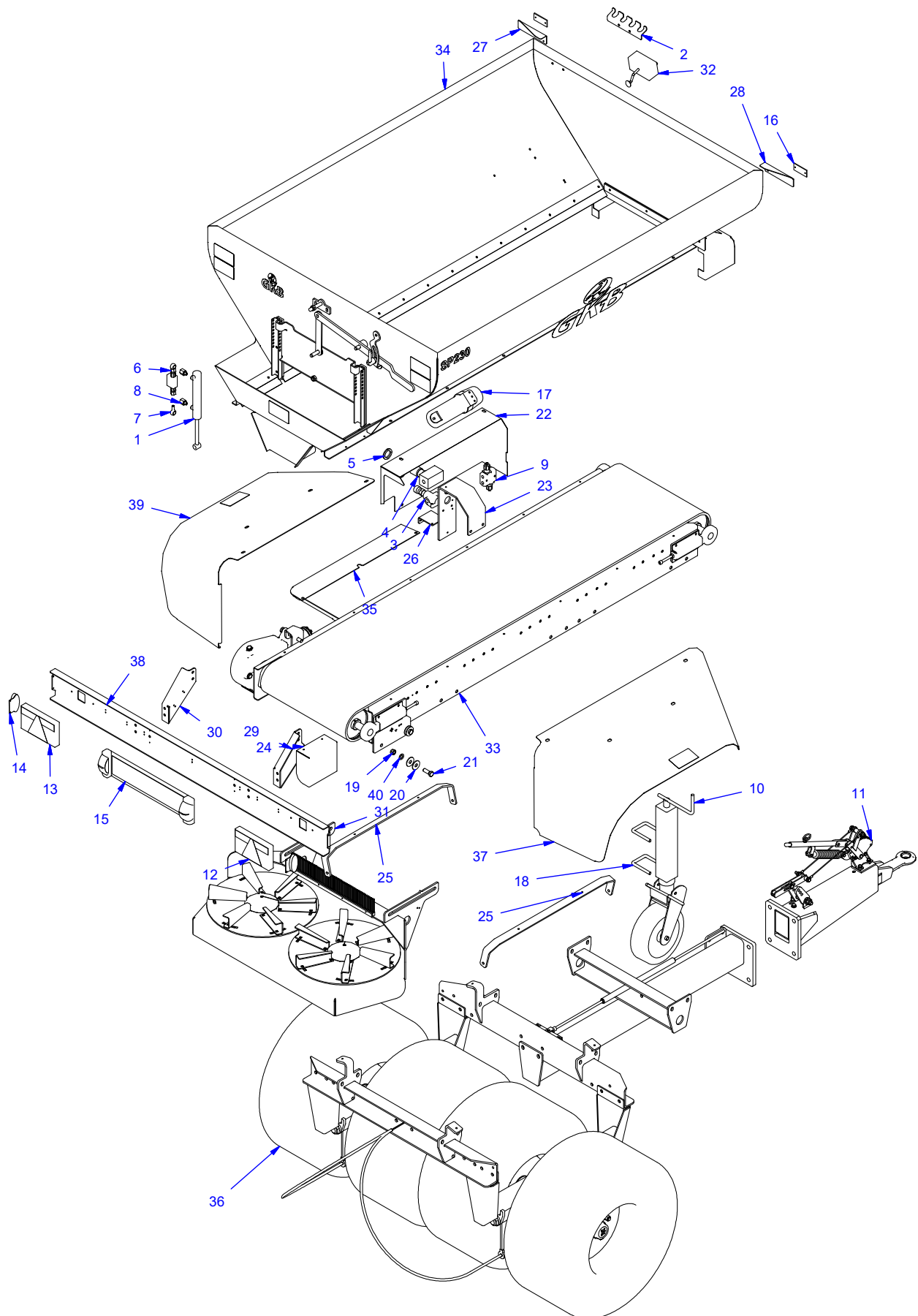
SP230



Item	Quantity	Part number	Description	Omschrijving
1	1	0502-0015	Cilinder D16-32-150 ST-serie	Cilinder D16-32-150 ST-serie (Boutgat 16,2mm!)
2	1	0504-0026	Mouting hydraulic 4 hoses	Ophanging hydraulic 4 slangen
3	1	0506-0002	3-Way valve 0-25 l/min bucher	3-Weg Stroomregel ventiel 0-25 l/min bucher
4	1	0506-0011	2-Way valve 1/2"	2-weg stroomregelventiel 1/2"
5	1	0506-0014	Nut KM/AN M40x1,5	Moer KM/AN M40x1,5
6	1	0506-0015	Operated check valve	Gest. terugslagklep opbouwset cilinder
7	1	0506-0016	3/8" end hinge with 12mm pipe	3/8" oog met 12mm pijp
8	2	0506-0017	Connector Bi 1/4" / Bu 3/8" WD	Verloopnippel Bi 1/4" / Bu 3/8" WD
9	1	0506-0018	Pressure control valve Roquet 1539	Druk reduceerventiel Roquet 1539
10	1	1002-0001	Support wheel steel	Steunwiel staal
11	1	7090-0002	Manual box	Handleiding houder box
12	2	9927-0002	U-shackle Ø14mm 80x120	U-beugel Ø14mm 80x120
11	6	Borgmoer M16 - DIN 985 Staal ELVZ	Hex nut M16 - DIN 985	Borgmoer M16 - DIN 985 Staal ELVZ
13	8	Carosseriering Ø17 - DIN 9021 Staal ELVZ	Plain washer M16 - DIN 9021	Carosseriering M16 - DIN 9021 Staal ELVZ
14	4	M16 x 45 - DIN 933	Hex nut M16 x 45 - DIN 933	Zeskanttapbout M16 x 45 - DIN 933
15	1	SP00.01.030	Shackle for support wheel	Beugel voor steunwiel
16	1	SP00.03.008	Cover hydraulics	Afdekplaat hydrauliek
17	1	SP00.03.010	Mounting bar	Ophangbeugel
18	1	SP00.03.012	Protection conveyor belt	Afcherming transportband (LET OP! M6 MOER IN LASSEN)
19	1	SP00.03.039	Inside bar	Binnen beugel
20	1	SP00.04.06	Spread unit	Samenstelling strooi unit
21	1	SP00.07.95	Control box hydraulic-elektric proportional control	Control box hydraulisch-elektrisch proportionele bediening
22	1	SP23.01.01	Chassis	Onderstel
23	1	SP23.02.01	Conveyor	Transportband
24	1	SP23.03.01	Sand container	Bunker
25	2	SP23.03.036	Bar mudguard	Beugel spatbord
26	1	SP23.03.040	Cover hydraulics mudguard	Afdekplaat slangenpakket spatbord
27	1	SP23.03.046	Mudguard left	Spatbord links lang
28	1	SP23.03.047	Mudguard right	Spatbord rechts lang
29	4	Vlakke sluitring M16 - DIN 125 Staal ELVZ	Washer M16 - DIN 125	Vlakke sluitring M16 - DIN 125 Staal ELVZ

# Sandspreeder 230 with brake

SP230.08



# Sandspreader 230 met oploopprem

SP230.08



Item	Quantity	Part number	Description	Omschrijving
1	1	0502-0015	Cilinder D16-32-150 ST-serie	Cilinder D16-32-150 ST-serie
2	1	0504-0026	Mouting hydraulic 4 hoses	Ophanging hydraulic 4 slangen
3	1	0506-0002	3-Way valve 0-25 l/min bucher	3-Weg Stroomregel ventiel 0-25 l/min bucher
4	1	0506-0011	2-Way valve 1/2"	2-weg stroomregelventiel 1/2"
5	1	0506-0014	Nut KM/AN M40x1,5	Moer KM/AN M40x1,5
6	1	0506-0015	Operated check valve	Gest. terugslagklep opbouwset cilinder
7	1	0506-0016	3/8" end hinge with 12mm pipe	3/8" oog met 12mm pijp
8	2	0506-0017	Connector Bi 1/4" / Bu 3/8" WD	Verloopnippel Bi 1/4" / Bu 3/8" WD
9	1	0506-0018	Pressure control valve Roquet 1539	Druk reduceerventiel Roquet 1539
10	1	1002-0001	Support wheel steel	Steenwiel staal
11	1	1402-0015	Draw bar with brake 6 ton	Remkop 6 ton
12	1	1601-0009	Multiled II back light right	Multiled II achterlicht rechts
13	1	1601-0010	Multiled II back light left	Multiled II achterlicht links
14	2	1601-0012	Side lighting with reflector	Zijverlichting met reflector
15	1	1601-0013	License plate holder	Nummerbordhouder
16	2	1601-0014	Reflector front Aspöck	reflector voorzijde Aspöck
17	1	7090-0002	Manual box	Handleiding houder box
18	2	9927-0002	U-shackle Ø14mm 80x120	U-beugel Ø14mm 80x120
19	6	Borgmoer M16 - DIN 985 Staal ELVZ	Hex nut M16 - DIN 985	M16 - DIN 985 Staal ELVZ
20	8	Carosseriering Ø17 - DIN 9021 Staal ELVZ	Plain washer M16 - DIN 9021	Carosseriering - DIN9021
21	4	M16 x 45 - DIN 933	Hex nut M16 x 45 - DIN 933	Zeskanttapbout - DIN 933
22	1	SP00.03.008	Cover hydraulics	Afdekplaat hydrauliek
23	1	SP00.03.010	Mounting bar	Ophangbeugel
24	1	SP00.03.012	Protection conveyor belt	Afscherming transportband
25	2	SP00.03.032	Strip	Strip
26	1	SP00.03.039	Bar mudguard	Binnen beugel
27	1	SP00.03.040	Mounting front reflector left	Bevestigingsplaat voorreflector links
28	1	SP00.03.041	Mounting front reflector right	Bevestigingsplaat voorreflector rechts
29	1	SP00.04.025	Mounting bumper left	Achterbumper bevestiging links
30	1	SP00.04.026	Mounting bumper right	Achterbumper bevestiging rechts
31	1	SP00.04.06	Spread unit	Samenstelling strooi-unit
32	1	SP00.07.95	Control box hydraulic-elektric proportional control	Control box hydraulisch-elektrisch proportionele bediening
33	1	SP23.02.01	Conveyor	Transportband
34	1	SP23.03.01	Sand container	Bunker
35	1	SP23.03.040	Cover hydraulics mudguard	Afdekplaat slangenpakket spatbord
36	1	SP23.08.01	Chassis	Onderstel
37	1	SP30.03.034	Mudguard right	Spatbord rechts lang
38	1	SP30.04.002	Bumper SP300	Achterbumper SP300 geremd
39	1	SPM23.03.015	Mudguard left	Spatbord links lang SPM230
40	4	Vlakke sluitring M16 - DIN 125 Staal ELVZ	Washer M16 - DIN 125	Vlakke sluitring - DIN 125