



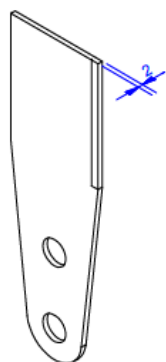
Parts list Vstrong

VS160

V230515

Wearing parts

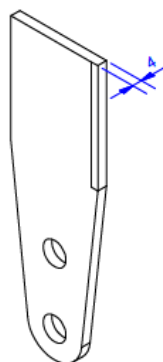
Slijtdelen



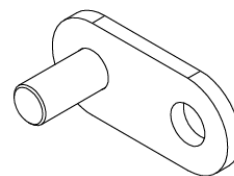
1



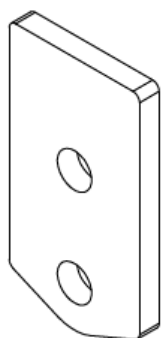
2



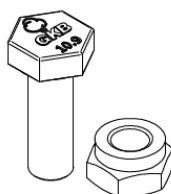
3



4



5

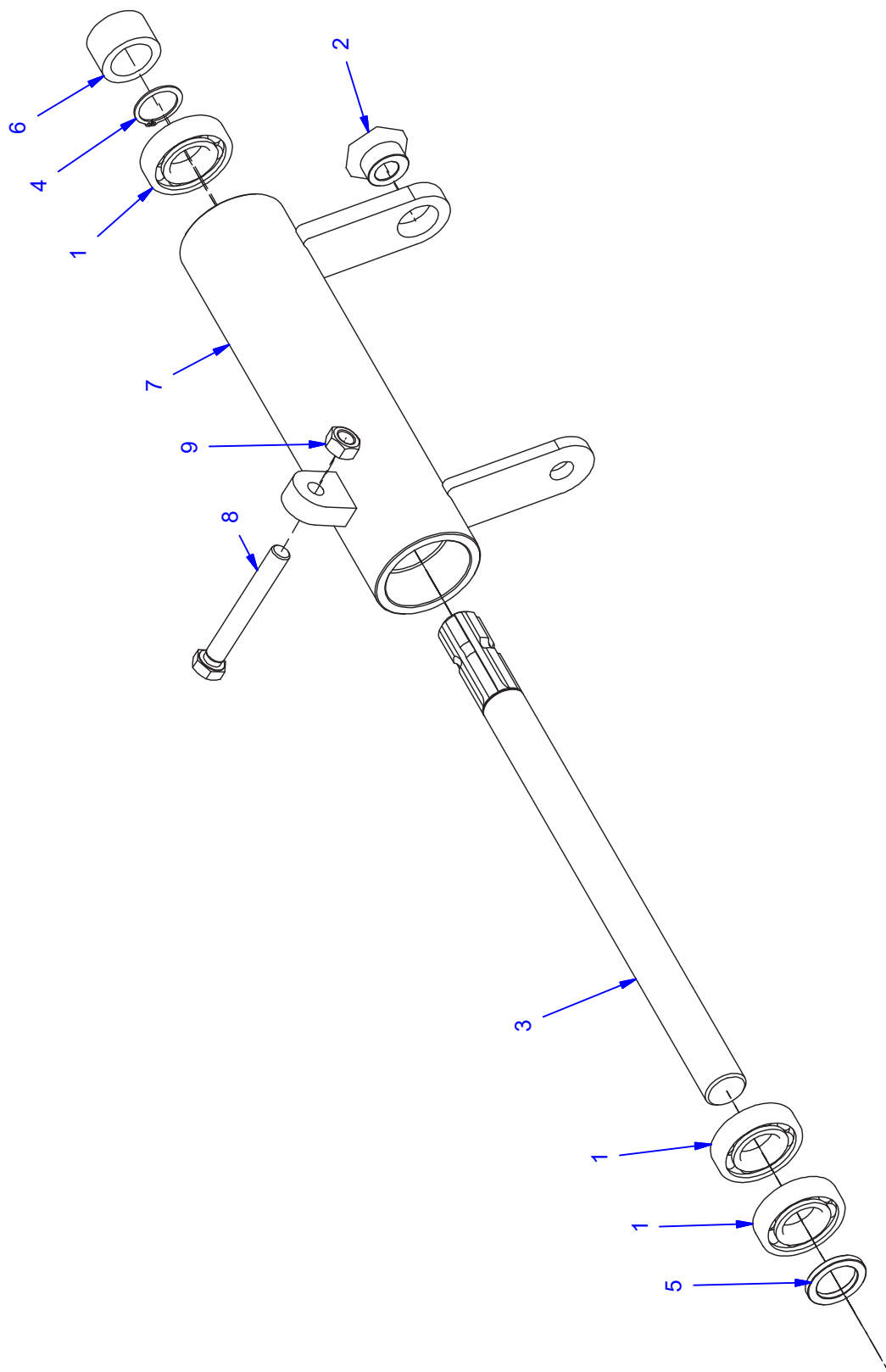


6

Item	Quantity	Part number	Description	Omschrijving
1	30/60*	0103-0002	Vertiblade 2mm tungstone tip	Vertimes 2mm hardmetaal punt
2	30/60*	0103-0001	Vertiblade 3mm tungstone tip	Vertimes 3mm hardmetaal punt
3	30/60*	0103-0003	Vertiblade 4mm tungstone tip	Vertimes 4mm hardmetaal punt
4	60	0101-0001	Quicklock vertiblade	Snelsluiter vertimes
5	30**	0102-0002	counter weight	Balanceergewicht
6	60/120***	0115-0004	Blade bolt + nut M10x1.25x30 10.9	Freesbout M10x1,25x30 10.9 + moer
*	60	0103-0002 / 0103-0001 / 0103-0003	When blades are fitted h.o.h. 25mm	Wanneer de messen h.o.h. 25mm gemonteerd zijn
	30**	0103-0002 / 0103-0001 / 0103-0003	When blades are fitted h.o.h. 50mm	Wanneer de messen h.o.h. 50mm gemonteerd zijn
**	30	0102-0002	When blades are fitted h.o.h. 50mm	Wanneer de messen h.o.h. 50mm gemonteerd zijn
***	60	0115-0004	When blades are fitted with (0101-0001 quicklock vertiblade)	Wanneer de messen gemonteerd zijn met (0101-0001 quicklock vertiblade)
	120	0115-0004	When blades are fitted without (0101-0001 quicklock vertiblade)	Wanneer de messen gemonteerd zijn zonder (0101-0001 quicklock vertiblade)

Tensioning device

CB16.05.01 | Spanstuk



Tensioning device

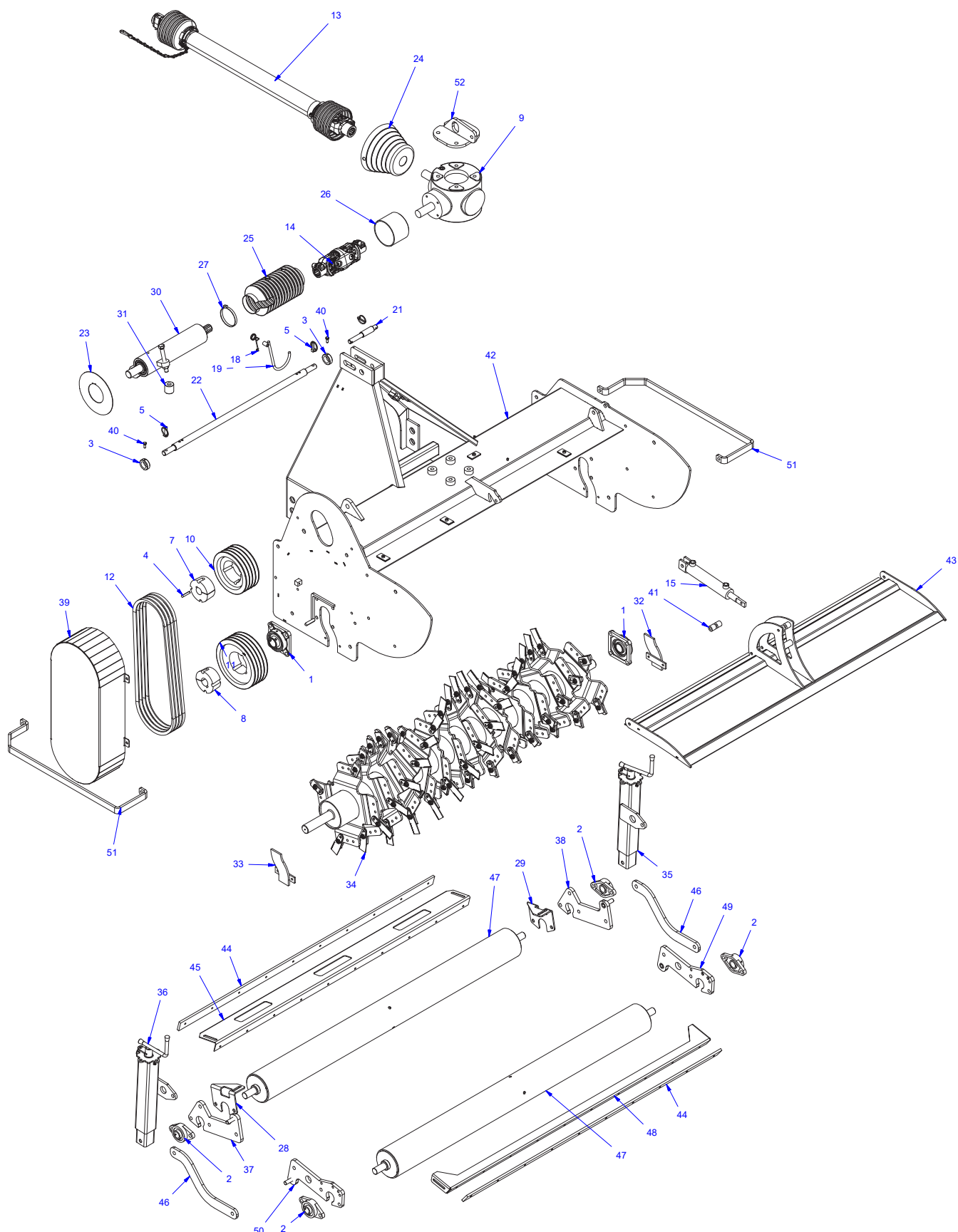
CB16.05.01 | Spanstuk



Item	Quantity	Part number	Description	Omschrijving
1	3	0202-0004	Bearing 6207 2RS	Kogellager 6207 2RS
2	1	0411-0004	Bushing exentric D20	Excentrische bus ø20
3	1	0411-0005	Axle Spacer d35 L=515	Asspanstuk d35 L=515
4	1	35 x 1,5 - DIN 471	Retaining ring 35 x 1,5 - DIN 471	Asborgring 35 x 1,5 - DIN 471
5	1	CB16.05.005	Washer tensioning device ø50xø35H6	Ring spanstuk ø50xø35H6
6	1	CB16.05.006	Tube Ø50x7,5, L=29.5 - tensioning device	POM Ø50x7,5, L=29.5 - Opvulbus spanstuk
7	1	CB16.05.02	Tensioning device CB160	Spanstuk CB160
8	1	M16 x 120 - DIN 933	Hex bolt DIN 933 M16 x 120	Tapbout zeskant ELVZ M16 x 120
9	1	M16 x 2 - DIN 934	Hex nut DIN 934 M16 x 2	Moer zeskant ELVZ M16

V-Strong 160

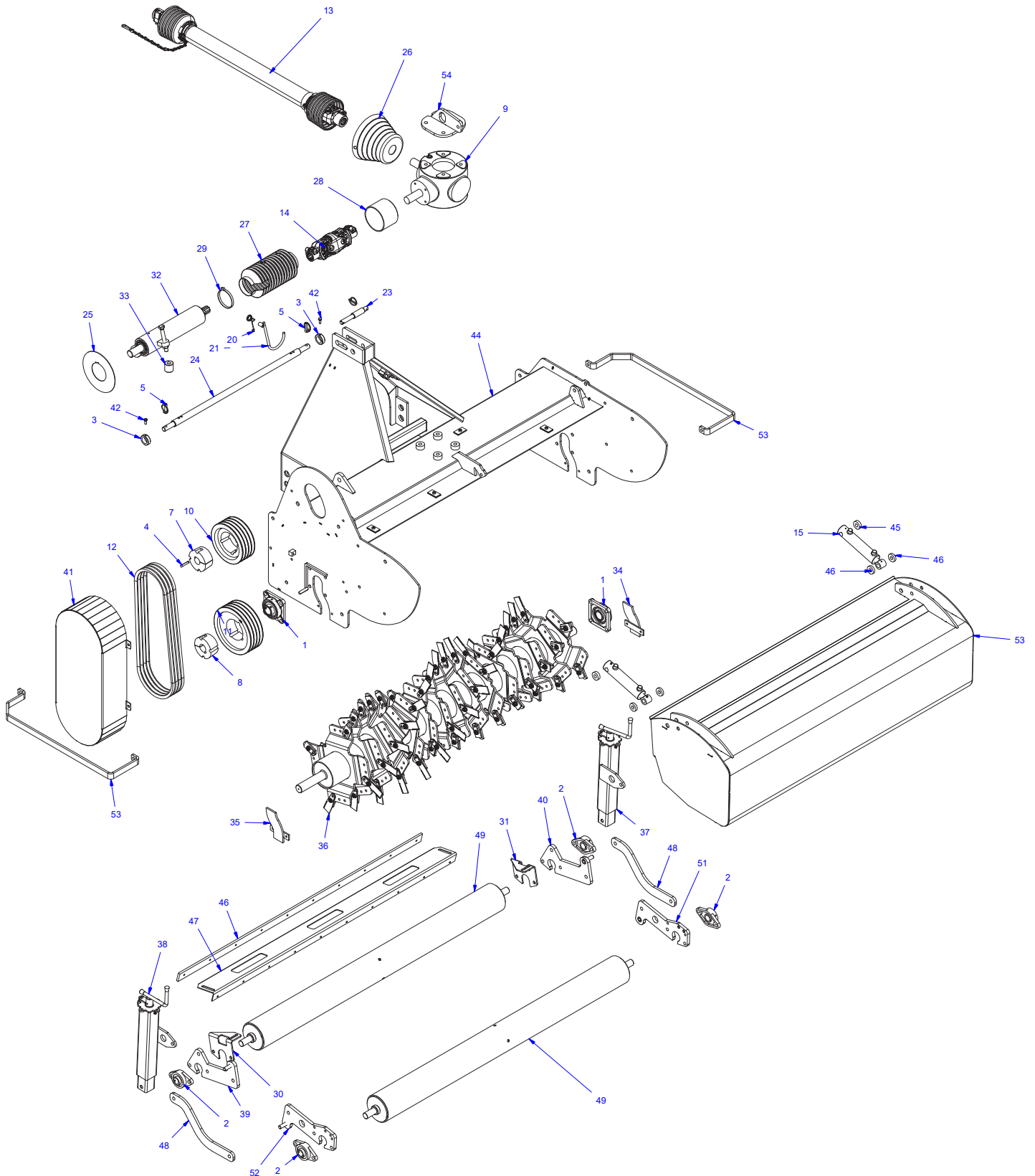
VS160



Item	Quantity	Part number	Description	Omschrijving
1	2	0201-0006	Flange bearing UCF208	Lagerblok UCF208
2	4	0201-0015	Flange bearing UCFL206	Lager UCFL206
3	2	0303-0004	Lock collar DIN705 32 mm	Stelring DIN705 32 mm
4	1	0304-0009	Key 10x8x50	Inlegspie 10x8x50
5	2	0305-0001	Pin 11mm	borgpen 11mm
6	1	0305-0003	Pin 6 mm	borgpen 6mm
7	1	0401-0007	Taperlock bushing 3020 35 mm	Klembus Taperlock 3020 35 mm
8	1	0401-0008	Taperlock bushing 3020 40 mm	Klembus Taperlock 3020 40 mm
9	1	0402-0005	Gearbox S2070192R110	Tandwielkast S2070192R110
10	1	0403-0004	V-pulley 3020 200B4TL	V-Snaarschijf 3020 200B4TL
11	1	0403-0006	V-pulley 3020 236B4TL	V-snaarschijf 3020 236B4TL
12	4	0404-0002	V-belt XPB 1600	V-snaar XPB 1600
13	1	0409-0001	PTO W2400 L860 2x 1"3 / 8-6d ring / pen	Aftakas W2400 L860 2x 1"3/8-6d ring/pen
14	1	0412-0001	Double Joint W2300	Dubbele kruiskoppeling W2300
15	1	0502-0010	Cilinder 150 ø25/40 DW	Cilinder 150 ø25/40 DW
16	1	0503-0003	Throttling adjusting bolt M8 0,8	Smoring Stelbout M8 0,8
17	1	0503-0005	Throttling adjusting bolt M8 1,3	Smoring Stelbout M8 1,3
18	1	1104-0001	Spring PTO holder	Veer Aftakashouder
19	1	1104-0004	PTO holder hook 200mm	Aftakashaak 200mm
20	1	12 x 8 x 56 - DIN 6885	Key 12 x 8 x 56 - DIN 6885	Inlegspie 12 x 8 x 56 - DIN 6885
21	1	1401-0006	Top link 19/25	Topstangpen met verloop 19/25
22	1	1401-0018	Pull axle Ø30/22 L=955	Trekas d 30/22 L=955
23	1	1801-0002	Cover tensioning device 93mm	Afschermblik spanstuk 93mm
24	1	1801-0007	PTO cover taper 150	Beschermkap aftakas taps 150
25	1	1801-0009	Flexible Cover 305mm	Beschermkap dubbele kruiskoppeling
26	1	1802-0004	Mounting flexible cover	Houder harmonica beschermkap
27	1	9911-0001	Circlips Ø90	Slangklem rond 90
28	1	CB00.06.001	Mounting scraper left	Bev. schrapper links
29	1	CB00.06.002	Mounting scraper right	Bev. schrapper rechts
30	1	CB16.05.01	Housing tensioning device	samenstelling spanstuk cb160
31	1	CB16.05.014	Axle Ø40 L=40 - Holder bolt tensioning device	staf Ø40 L=40 - Boutbus
32	1	CB16.05.03	Cover side plate	Afdichting zijplaat 1
33	1	CB16.05.04	Cover side plate	Afdichting zijplaat 2
34	1	CB16.05.05	Rotor axle	Montage samenstelling rotoras VS160/CB160
35	1	CB16.06.02	Support leg 1	Steunpoot 1
36	1	CB16.06.03	Support leg 2	Steunpoot 2
37	1	CB16.06.06	Pin with plate 3	pen met plaat 3
38	1	CB16.06.07	Pin with plate 4	pen met plaat 4
39	1	CB16.07.01	Belt guard	sam. snarenkast
40	2	M8 x 20 - DIN 933	Hex bolt M8 x 20 DIN933	Tapbout zeskant ELVZ M8 x 20
41	2	VS00.02.005	Pom bush ø25x6.3 L=25	Pom bus ø25x6.3 L=25
42	1	VS16.01.03	Frame	Framekap160
43	1	VS16.02.02	Ground guide cover	Grondkap VS160
44	2	VS16.06.004	Ku scrapper 1600 x 50 x 10	Ku schrapper 1600 x 50 x 10
45	1	VS16.06.005	Scraper front	Schrapper voorzijde
46	2	VS16.06.008	Hinge rod carrying rolls	Scharnierstang draagrollen
47	2	VS16.06.01	Carrying roll	Lassamenstelling draagrol
48	1	VS16.06.010	Scraper back	Schrapper achterzijde
49	1	VS16.06.02	Pin with plate 2	pen met plaat 2
50	1	VS16.06.03	Pin with plate 1	pen met plaat 1
51	2	VS16.07.002	Spacer	Afstandhouder VS160
52	1	VS16.07.01	Lifting eye	Hijsoog

V-Strong 160 with scarify container

VS160 met opvangbak



V-Strong 160 with scarify container

VS160 met opvangbak



Item	Quantity	Part number	Description	Omschrijving
1	2	0201-0006	Flange bearing UCF208	Lagerblok UCF208
2	4	0201-0015	Flange bearing UCFL206	Lager UCFL206
3	2	0303-0004	Lock collar DIN705 32 mm	Stelring DIN705 32 mm
4	1	0304-0009	Key 10x8x50	Inlegspie 10x8x50
5	2	0305-0001	Pin 11mm	borgpen 11mm
6	1	0305-0003	Pin 6 mm	borgpen 6mm
7	1	0401-0007	Taperlock bushing 3020 35 mm	Klembus Taperlock 3020 35 mm
8	1	0401-0008	Taperlock bushing 3020 40 mm	Klembus Taperlock 3020 40 mm
9	1	0402-0005	Gearbox S2070192R110	Tandwielkast S2070192R110
10	1	0403-0004	V-pulley 3020 200B4TL	V-Snaarschijf 3020 200B4TL
11	1	0403-0006	V-pulley 3020 236B4TL	V-snaarschijf 3020 236B4TL
12	4	0404-0002	V-belt XPB 1600	V-snaar XPB 1600
13	1	0409-0001	PTO W2400 L860 2x 1"3 / 8-6d ring / pen	Aftakas W2400 L860 2x 1"3/8-6d ring/pen
14	1	0412-0001	Double Joint W2300	Dubbele kruiskoppeling W2300
15	2	0502-0019	Cilinder 150 ø25/40 DW	Cilinder 100 (246-346) >25/40
16	1	0503-0003	Throttling adjusting bolt M8 0,8	Smoring Stelbout M8 0,8
17	1	0503-0005	Throttling adjusting bolt M8 1,3	Smoring Stelbout M8 1,3
18	1	1104-0001	Spring PTO holder	Veer Aftakashouder
19	1	1104-0004	PTO holder hook 200mm	Aftakashaak 200mm
20	1	12 x 8 x 56 - DIN 6885	Key 12 x 8 x 56 - DIN 6885	Inlegspie 12 x 8 x 56 - DIN 6885
21	1	1401-0006	Top link 19/25	Topstangpen met verloop 19/25
22	1	1401-0018	Pull axle Ø30/22 L=955	Trekas d 30/22 L=955
23	1	1801-0002	Cover tensioning device 93mm	Afschermblik spanstuk 93mm
24	1	1801-0007	PTO cover taper 150	Beschermkap aftakas taps 150
25	1	1801-0009	Flexible Cover 305mm	Beschermkap dubbele kruiskoppeling
26	1	1802-0004	Mounting flexible cover	Houder harmonica beschermkap
27	1	9911-0001	Circlips Ø90	Slangklem rond 90
28	1	CB00.06.001	Mounting scraper left	Bev. schrapper links
29	1	CB00.06.002	Mounting scraper right	Bev. schrapper rechts
30	1	CB16.05.01	Housing tensioning device	samenstelling spanstuk cb160
31	1	CB16.05.014	Axle Ø40 L=40 - Holder bolt tensioning device	staf Ø40 L=40 - Boutbus
32	1	CB16.05.03	Cover side plate	Afdichting zijplaat 1
33	1	CB16.05.04	Cover side plate	Afdichting zijplaat 2
34	1	CB16.05.05	Rotor axle	Montage samenstelling rotoras VS160/CB160
35	1	CB16.06.02	Support leg 1	Steunpoot 1
36	1	CB16.06.03	Support leg 2	Steunpoot 2
37	1	CB16.06.06	Pin with plate 3	pen met plaat 3
38	1	CB16.06.07	Pin with plate 4	pen met plaat 4
39	1	CB16.07.01	Belt guard	sam. snarenkast
40	2	M8 x 20 - DIN 933	Hex bolt M8 x 20 DIN933	Tapbout zeskant ELVZ M8 x 20 DIN933
41	1	VS16.01.03	Frame	Framekap
42	1	VS16.06.004	Ku scrapper 1600 x 50 x 10	Ku schrapper 1600 x 50 x 10
43	1	VS16.06.005	Scraper front	Schrapper voorzijde
44	2	VS16.06.008	Hinge rod carrying rolls	Scharnierstang draagrollen
45	2	VS16.06.01	Carrying roll	draagrol
46	1	VS16.06.02	Pin with plate 2	pen met plaat 2
47	1	VS16.06.03	Pin with plate 1	pen met plaat 1
48	2	VS16.07.002	Spacer	Afstandhouder VS160
49	1	VS16.07.01	Lifting eye	Hijsoog
50	1	VS16.08.01	Scarify container	grondvangbak VS160