

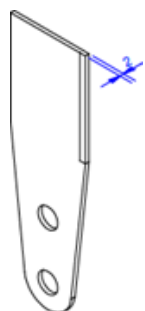
## Parts list Combinator

CB160

V230221

# Wearing parts

Slijtdelen



1



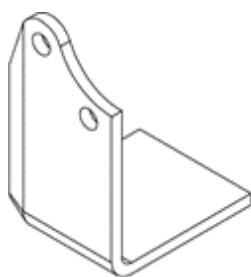
2



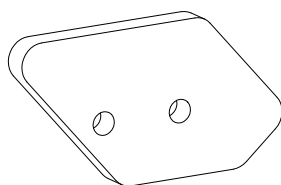
3



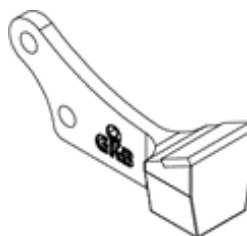
4



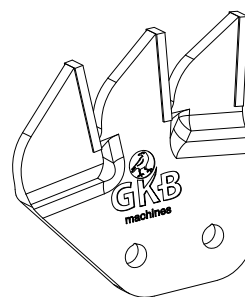
5



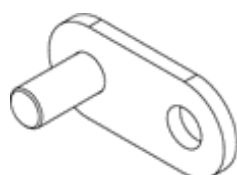
6



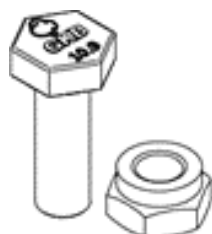
7



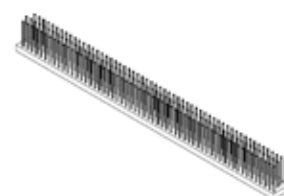
8



9



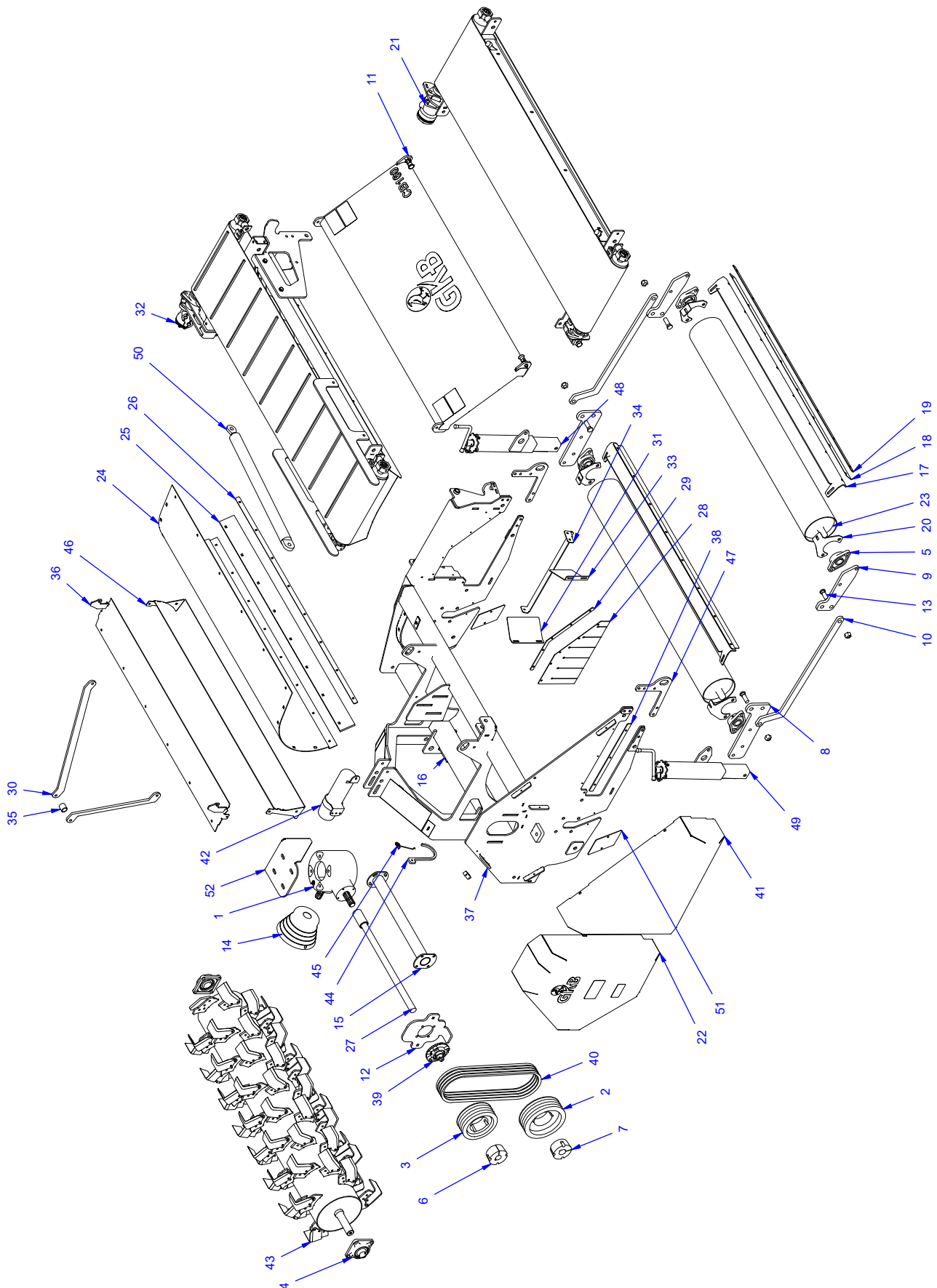
10



Item	Quantity	Part number	Description	Omschrijving
1	32/64*	0103-0002	Vertiblade 2mm tungstone tip	Vertimes 2mm hardmetaal punt
2	32/64*	0103-0001	Vertiblade 3mm tungstone tip	Vertimes 3mm hardmetaal punt
3	32/64*	0103-0003	Vertiblade 4mm tungstone tip	Vertimes 4mm hardmetaal punt
4	32**	0102-0002	Counter weight - Vertiblade	Balanceergewicht - Vertimes
5	62***	0104-0001	Frasingblade calibrated left	Freemes gekalibreerd links
6	2***	CB00.05.027	Counter weight - Frasingblade	Balanceergewicht - Freemes
7	64	0104-0003	Hybrid frasing chisel CB	Hybride freesbeitel CB
8	64	0116-0008	Hybride freesbeitel 3x 10mm	
9	64	0101-0001	Quicklock vertiblade	Snelsluit vertimes
10	64/128****	0115-0004	Blade bolt + nut M10x1.25x30 10.9	Freesbout M10x1,25x30 10.9 + moer
11	1	CB16.05.17	Adjustable brush shaft CB160 including brushes	Verstelbare borstelas CB160 incl. borstels
12	6	0110-0028	Brush bar 1550x100x30 hoh30 H130x3 CB160	Borstellat 1550x100x30 hoh30 H130x3 CB160
*	64	0103-0002 / 0103-0001 / 0103-0003	When blades are fitted h.o.h. 25mm	Wanneer de messen h.o.h. 25mm gemonteerd zijn
	32**	0103-0002 / 0103-0001 / 0103-0003	When blades are fitted h.o.h. 50mm	Wanneer de messen h.o.h. 50mm gemonteerd zijn
**	32	0102-0002	When blades are fitted h.o.h. 50mm	Wanneer de messen h.o.h. 50mm gemonteerd zijn
***	2	CB00.05.027	When frasingblades are fitted	Wanneer freesmessen gemonteerd zijn
****	64	0115-0004	When blades are fitted with (0101-0001 quicklock vertiblade)	Wanneer de messen gemonteerd zijn met (0101-0001 quicklock vertiblade)
	128	0115-0004	When blades are fitted without (0101-0001 quicklock vertiblade)	Wanneer de messen gemonteerd zijn zonder (0101-0001 quicklock vertiblade)

# Combinator 160

CB160



# Combinator 160

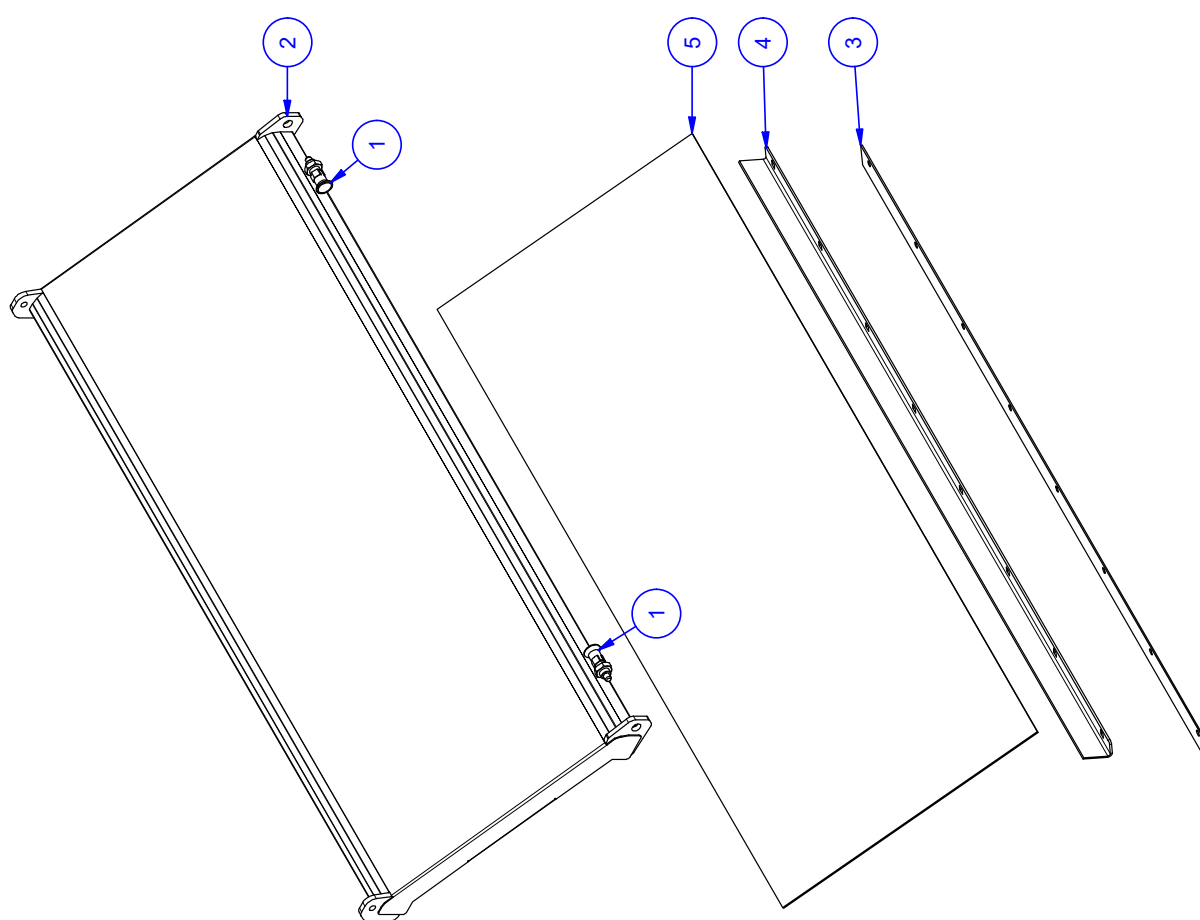
CB160



Item	Quantity	Part number	Omschrijving
1	1	0402-0005	Tandwielkast S2070192R110
2	1	0403-0006	V-Snaarschijf 3020 236B4TL (vlakke achterzijde) 61990054
3	1	0403-0004	V-Snaarschijf 3020 200B4TL
4	2	0201-0006	Lagerblok UCF208
5	4	0201-0016	Lagerblok UCFL207
6	1	0401-0007	Klembus taperlock 3020   35mm
7	1	0401-0008	Klembus taperlock 3020   40mm
8	2	CB16.06.026	Rolhouder voor
9	2	CB16.06.025	Rolhouder achter
10	2	CB16.06.023	Koppelstrip hoogteverstelling
11	1	CB16.02.10	Grondvangkap
12	1	CB00.07.035	Spanplaat v-snaren
13	4	CB16.06.022	903C20 Wielbout M20 ADR
14	1	1801-0007	Beschermkap aftakas taps 150mm
15	1	CB16.02.04	Bescherming aandrijfjas
16	2	1401-0007	Topstangpen met verloop 22/28
17	2	CB16.04.032	houder schraper looprollen
18	2	CB16.04.033	schraper rollen
19	2	CB16.02.034	Strip schraper
20	4	CB16.04.031	Bev. schraper looprol
21	1	CB16.03.13	Samenstelling vlakke band
22	1	CB16.02.017	Beschermkap V snaar
23	2	CB16.05.26	Looprol
24	1	CB16.01.040	Frame kap
25	1	CB16.02.018	Afdichting frame NBR 10mm 2 koordlagen
26	1	CB16.02.034	Strip schraper
27	1	CB16.06.08	Aandrijfjas
28	1	CB16.02.033	112 blauw spetterflap
29	1	CB16.02.022	Montageplaat gordijn
30	2	CB16.01.024	Verstevinging bok
31	1	CB00.07.022	Stuurplaat 2
32	1	CB16.04.09	Opvoerband
33	1	CB00.07.021	Stuurplaat 1
34	1	CB16.06.014	Schraper VB
35	1	CB16.01.025	Buis 33.7 x 4mm - L=34,000 mm Tussenbus Bok
36	1	CB16.02.11	Sluitplaat frame CB160
37	1	CB16.01.06	Frame CB160
38	1	CB00.03.016	Bev. afdichting vl b
39	1	0201-0064	Lager UCFC207
40	4	0404-0011	V-snaar XPB 1500
41	1	CB16.02.043	Beschermkap VB
42	1	7090-0002	Handleiding houder box RAL5015 met logo GKB-
43	1	CB16.05.28	Rotor met messen
44	1	CB00.07.033	Aftakas haak
45	1	1104-0001	Veer Aftakashouder
46	1	CB16.03.15	afschraap plaat
47	2	CB00.01.044	Frame 04
48	1	CB16.06.11	lassamenstelling Steunpoot 1
49	1	CB16.06.10	lassamenstelling Steunpoot 2
50	1	0502-0004	Cilinder 700(900-1600) D30/50
51	2	CB00.01.045	Afdekplaat rotor
52	1	CB16.01.042	Tandwielkastzadel

# Ground guide cover

CB16.02.10 - Grondvangkap



## Grondvangkap

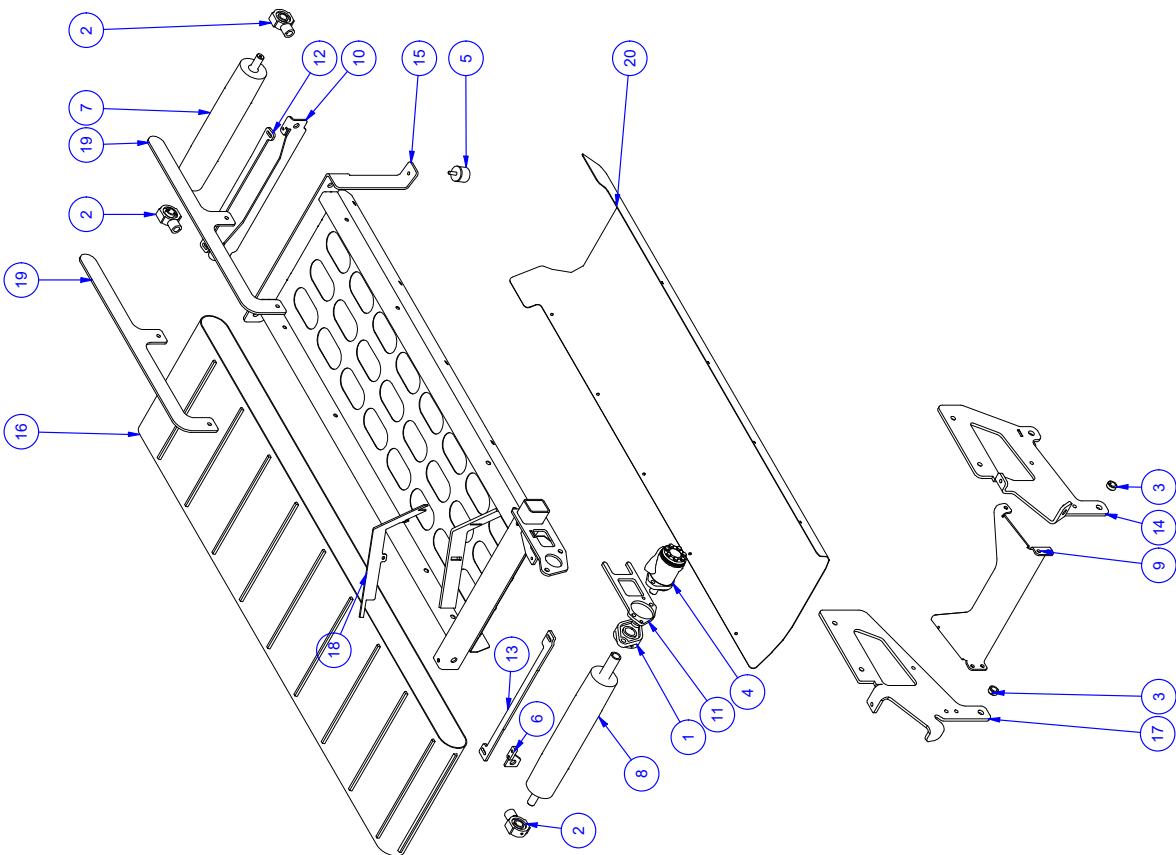
CB16.02.10 - soil catch hood



Item	Quantity	Part number	Omschrijving
1	2	0603-0009	Arreterbout rond 12mm
2	1	CB16.02.09	Lassamenstelling GVK
3	1	CB16.02.039	para rubber beige 3 mm - Flap GVK
4	1	CB16.02.040	Borging HMPE
5	1	CB16.02.041	HMPE zwart 4mm (1580 x 582)

# Conveyer belt

CB16.04.09 - Opvoerband

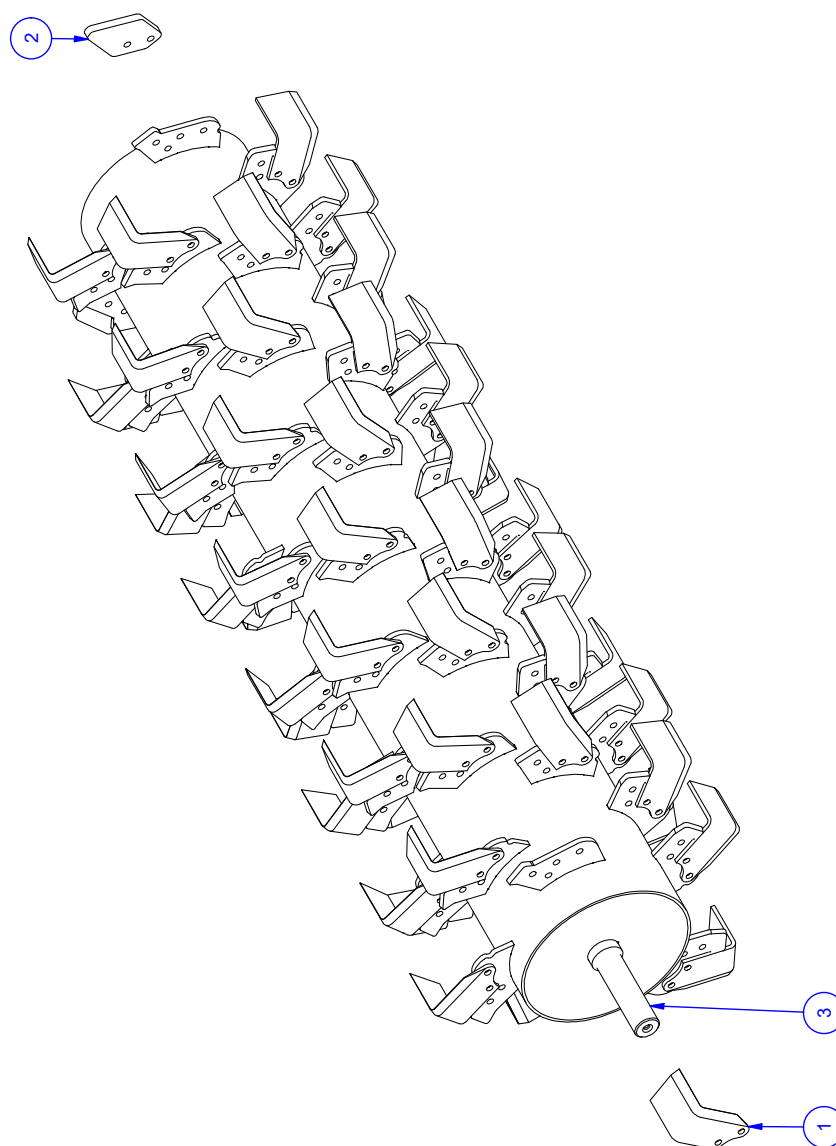




Item	Quantity	Part number	Omschrijving
1	1	0201-0016	Lagerblok UCFL207
2	3	0201-0018	Lagerblok UCHB205
3	2	0303-0001	Stelring DIN705   20mm
4	1	0501-0002	Hydromotor OMP32 Ø25 + spie RAL5015
5	1	0801-0004	Trillingsdemper 5042D
6	1	1706-0001	Schrappersteun transportbandrol
7	1	CB00.03.02	Keerrol compleet Rubber 80 shore geboleerd
8	1	CB00.03.03	Aandrijfrol compleet Rubber 80 shore geboleerd
9	1	CB00.04.017	Tussenplaat OPVB
10	1	CB00.04.029	OPVB 8
11	1	CB00.06.006	Motorplaat OPVB
12	1	CB00.07.029	Schrapper
13	1	CB00.07.032	Schrapper
14	1	CB16.04.07	Cilinderplaat OPVB
15	1	CB16.04.08	Frame OPVB
16	1	CB16.04.017	4150 x 500 221 blauw pvc
17	1	CB16.04.026	Ophangplaat OPVB
18	1	CB16.04.028	Schrapper
19	2	CB16.04.029	Geleiding opvoerband
20	1	CB16.04.030	Afdekplaat opvoerband

# Rotor shaft

CB16.05.28 - rotor including frasing blades



## rotor met messen

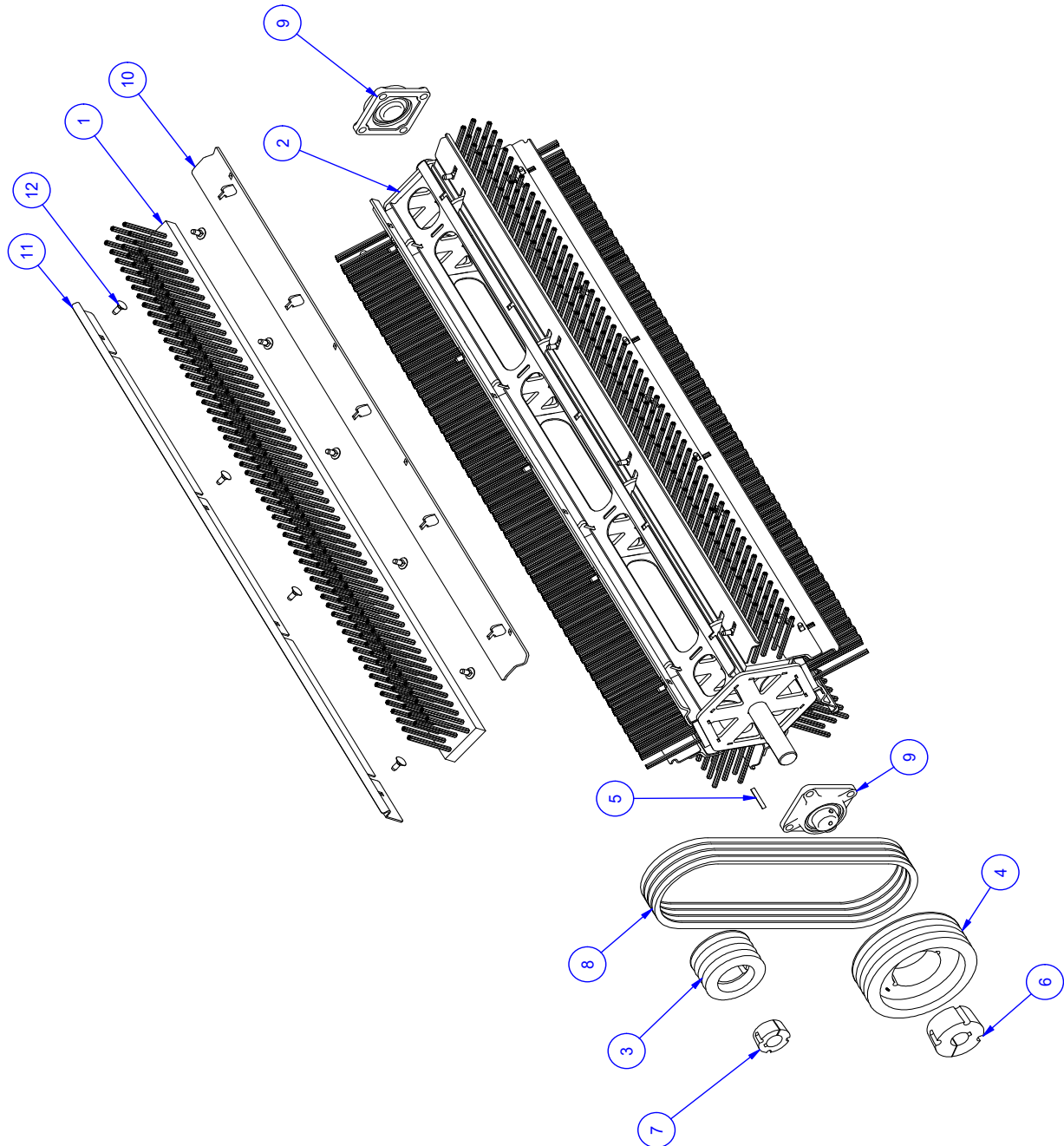
CB16.05.28 - rotor including frasing blades



Item	Quantity	Part number	Omschrijving
1	62	0104-0001	Freesmes gekalibreerd links
2	2	CB00.05.027	Balanceergewicht freesmes
3	1	CB16.05.27	Lassamenstelling rotor CB160 in balans

# Brushrotor

CB16.05.17 - Borstelrotor



## Borstelrotor

CB16.05.17 - Brush Rotor



Item	Quantity	Part number	Omschrijving
1	6	0110-0028	Borstellat 1550x100x30 hoh30 H125x3 CB160
2	1	CB16.05.16	Lassamenstelling borstelas CB160
3	1	0403-0013	V-snaarschijf 2012 125B4TL
4	1	0403-0006	V-Snaarschijf 3020 236B4TL (vlakke achterzijde) 61990054
5	1	12 x 8 x 56 - DIN 6885	Inlegspie
6	1	0401-0008	Klembus taperlock 3020   40mm
7	1	0401-0003	Klembus taperlock 2012   35mm
8	4	0404-0011	V-snaar XPB 1500
9	2	0201-0006	Lagerblok UCF208
10	6	CB16.05.036	bev.plaat borstel/afstelplaat
11	6	CB16.05.037	afstelplaat 30 graden
12	54	Slotbout M10 x 25 - DIN 603 Staal ELVZ	Slotbout - DIN 603
13	1	CB16.09.001	Kist CB160IF inw. 1870x570x570 (met deksel en balk 570mm)