



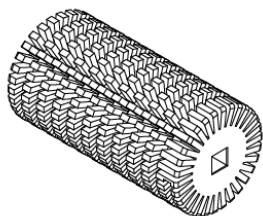
## Parts list Topdrop

TD330

V200213

# Wearing parts

Slijtdelen



1

## Wearing parts

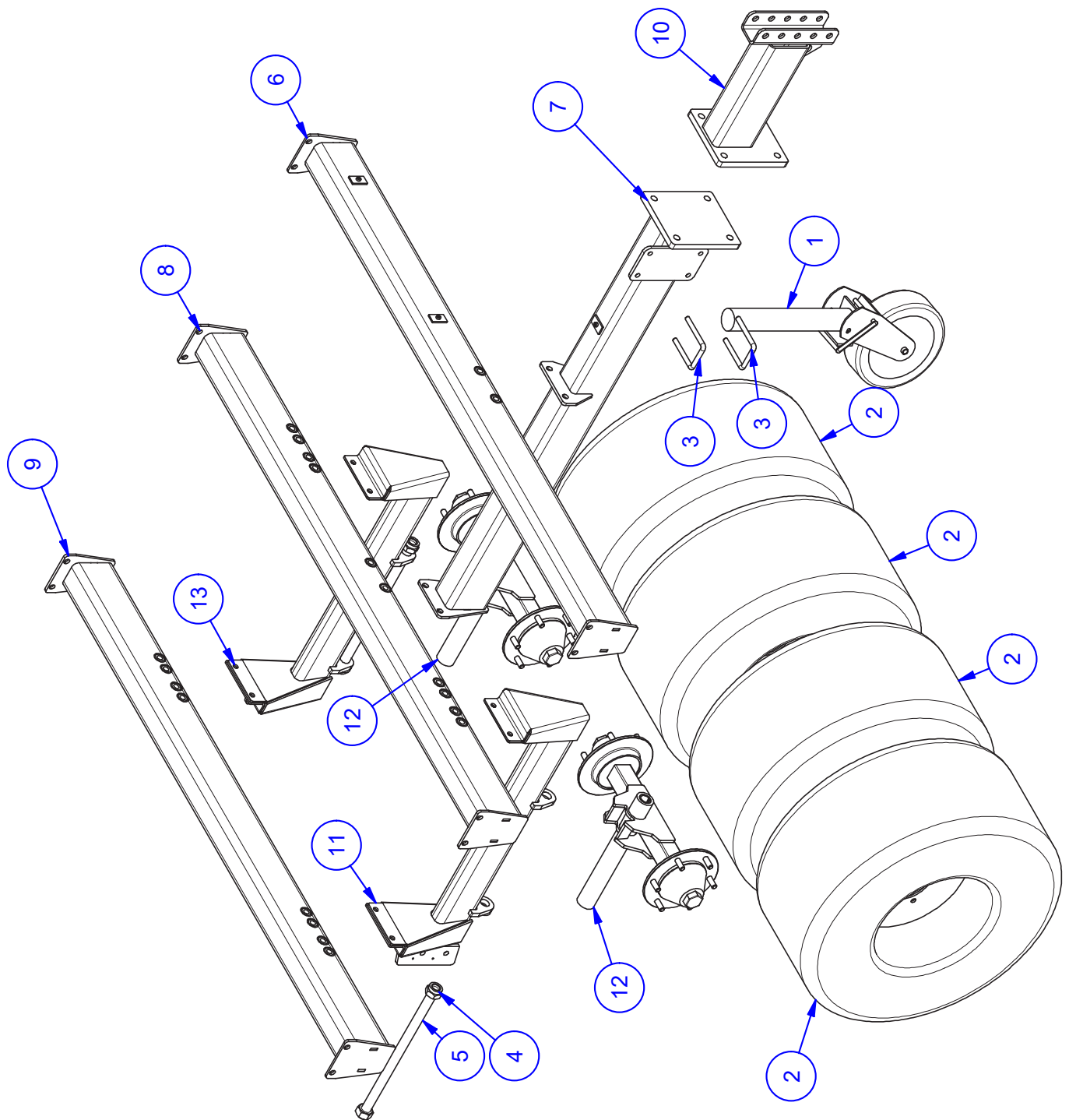
Slijtdelen



Item	Quantity	Part number	Description	Omschrijving
1	2	0110-0014 dikke kern	Brush 350x980x200/101 PP 2,5	Walsborstel volbezet 350x980x200/101 PP 2,5

# Chassis

TD33.01.01 - Onderstel



## Chassis

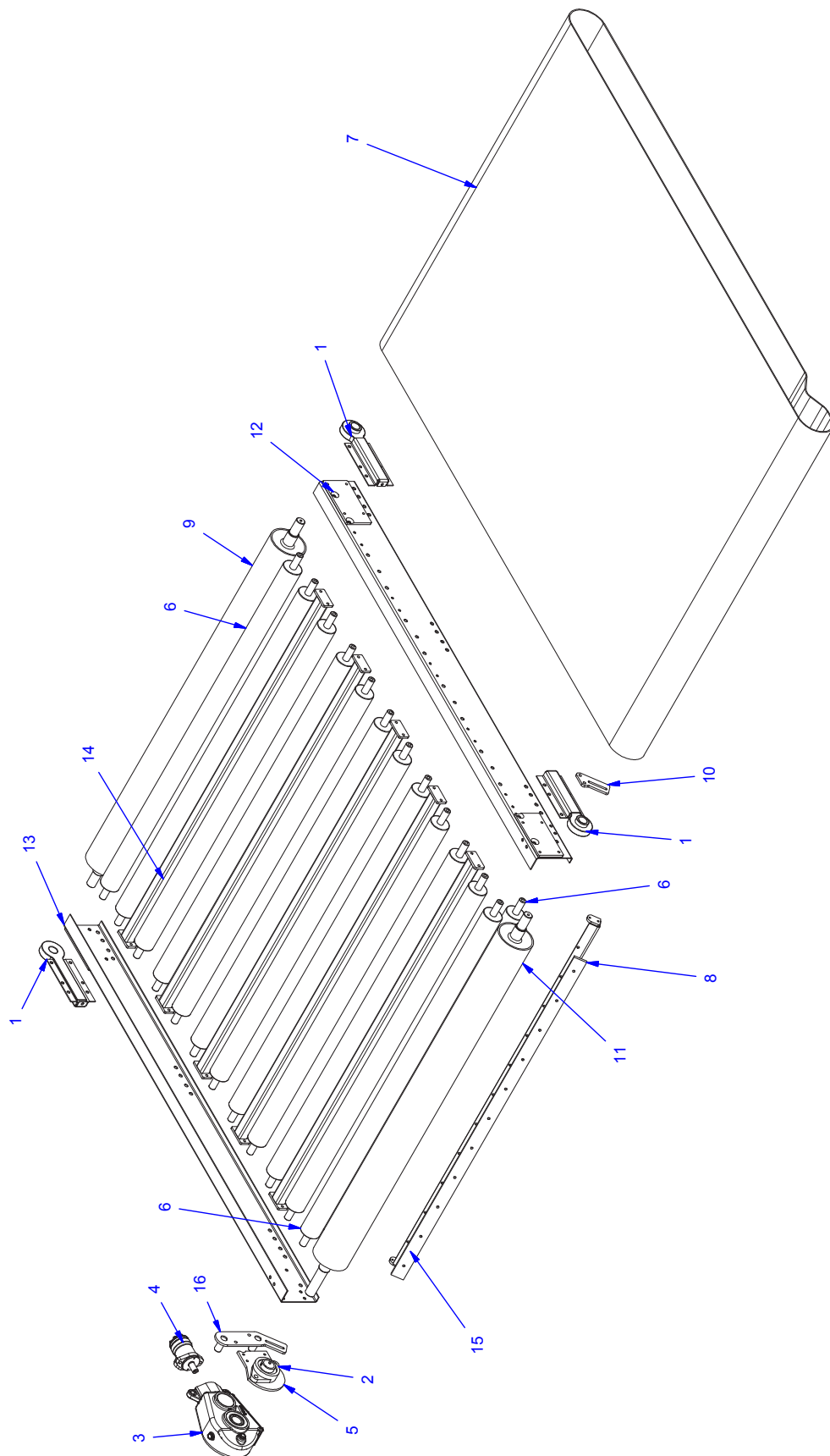
TD33.01.01 - Onderstel



Item	Quantity	Part number	Description	Omschrijving
1	1	1002-0001	Support leg steel foldable	Steunwiel staal
2	4	1301-0013	Tire and tire 400/60-15.5 BKT AW-708 18 ply / 6 holes	Wiel met band 400/60-15.5 BKT AW-708 18 ply / (6/161/205) wiel ET 0
3	2	9927-0002	U-shackle Ø14mm 80x120	U-beugel Ø14mm 80x120
4	2	Borgmoer M30 - DIN 985 Staal ELVZ	Hex nut M30 - DIN 985	Borgmoer M30 - DIN 985 Staal ELVZ
5	2	TD00.01.10	Pendulum axle	Pendel as
6	1	TD33.01.02	Cross beam 2	Tussenligger frame 2
7	1	TD33.01.03	Pull rod frame (overrun brake)	Trekbal frame (Oplooplem)
8	1	TD33.01.04	Cross beam 3	Tussenligger frame 3
9	1	TD33.01.05	Cross beam 4	Tussenligger frame 4
10	1	TD33.01.11	Pull rod end part	trekbalk eindstuk
11	1	TD33.01.15	Cross beam frame pendulum bushing	Tussen ligger framelange pendel bus
12	2	TD33.01.16	Wheel set	Wielstel 1
13	1	TD33.01.18	Cross beam frame pendulum bushing 2	Tussen ligger framelange pendel bus 2
14	1	TD33.01.11	Pull rod end part	trekbalk eindstuk

# Conveyor assembly

TD33.02.01 - Transportband samenstelling



## Conveyor assembly

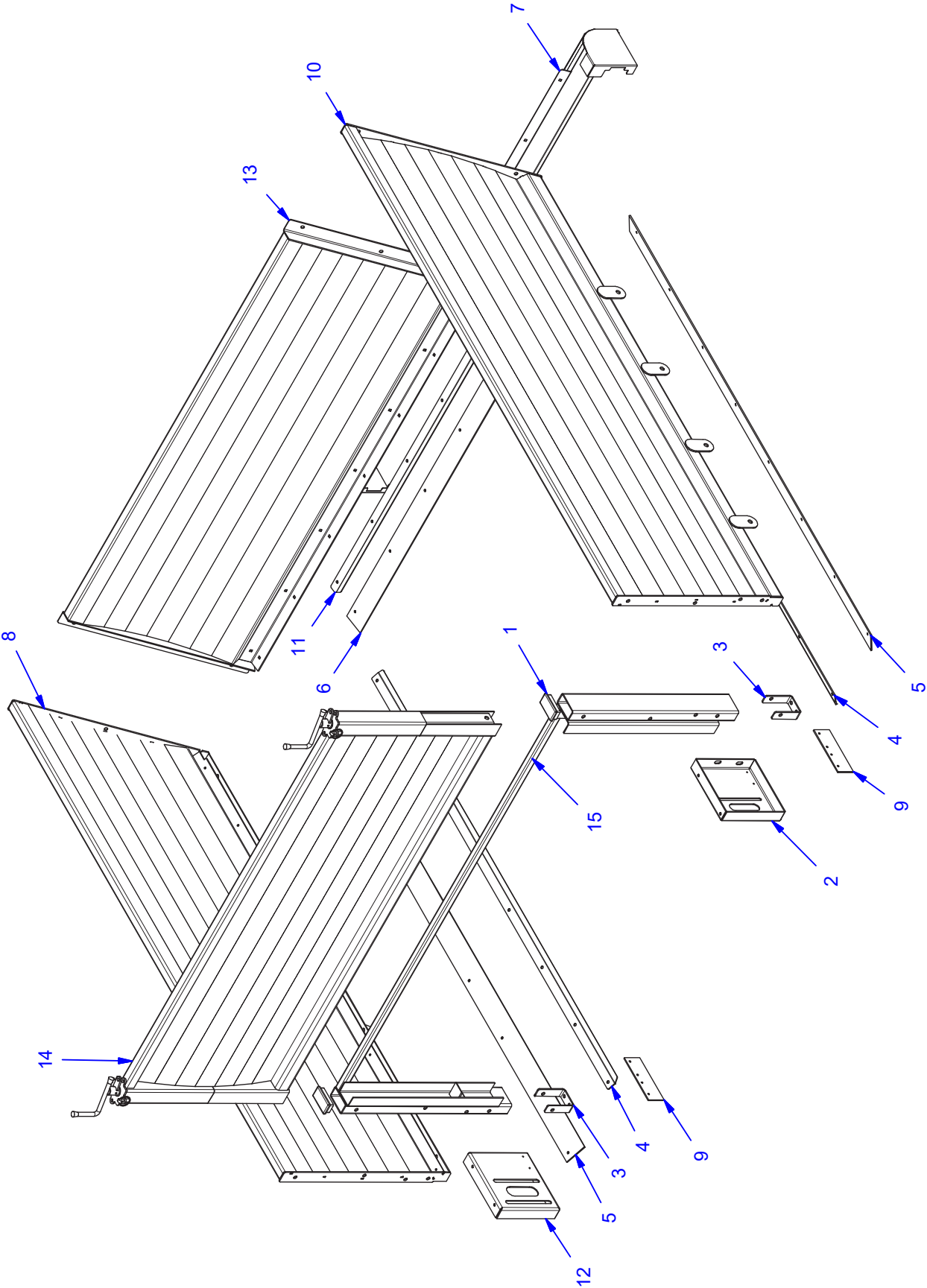
TD33.02.01 - Transportband samenstelling



Item	Quantity	Part number	Description	Omschrijving
1	3	0201-0044	Bearing PHUSE 40	Lagerblok PHUSE 40
2	1	0201-0045	Flange bearing UCFL210	Lager UCFL210
3	1	0402-0012	RT200/35 Gearbox 16,4:1	RT200/35 tandwielkast 16,4:1
4	1	0501-0004	Hydraulic motor OMP80	Hydromotor OMP80
5	1	TD00.02.013	Gearbox plate	Tandwielkast plaat
6	13	TD33.02.011	Roller 450	Rol type 450
7	1	TD33.02.015	Conveyor rubber 5400mm x 2000mm Type 400/3 4+2 vzw 2xstr snaar	Transportband rubber 5400mm x 2000mm Type 400/3 4+2 vzw 2xstr snaar
8	1	TD33.02.018	Scraper	Schrapper
9	1	TD33.02.02	Roller Driven	Roll gedreven
10	1	TD33.02.020	Side scrapper	Zijplaat schrapper
11	1	TD33.02.03	Roller driven	Roll aangedreven
12	1	TD33.02.04	Side plate	Zijplaat 1
13	1	TD33.02.05	Side plate	Zijplaat 2
14	5	TD33.02.06	Cross beam	Dwarsbalk
15	1	TD33.02.07	Scraper	Schrapper
16	1	TD33.02.08	Gearbox holder	houder Tandwielkast



Container  
TD33.03.11 - Grondbak





## Container

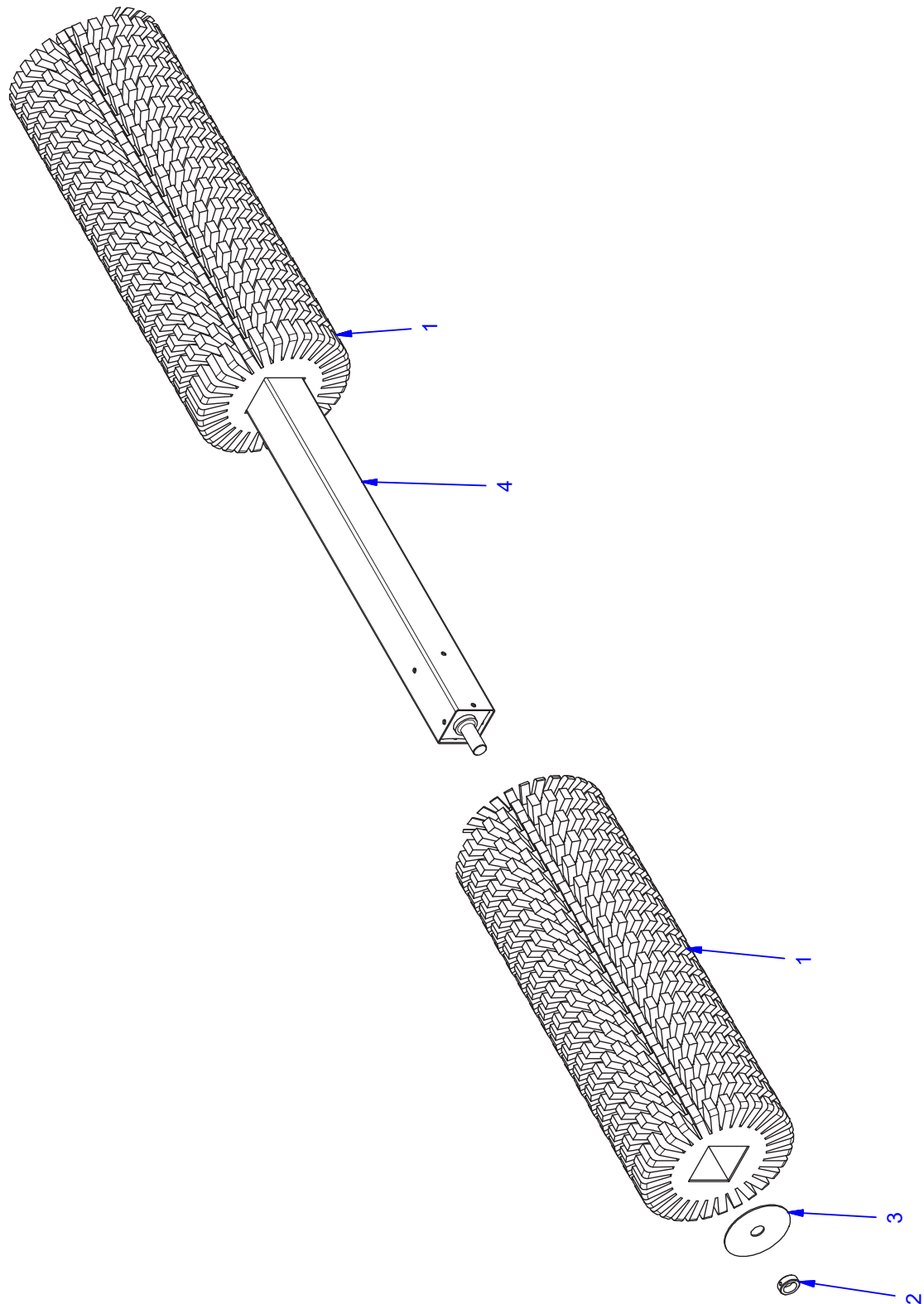
TD33.03.11 - Grondbak



Item	Quantity	Part number	Description	Omschrijving
1	2	1204-0004	Insert rectangular 100x50mm	Inzetstuk Rechthoeking 100x50mm
2	1	TD00.03.015	Flange bearing UCP206	Plaat lager borstel
3	2	TD00.03.016	Between corner	tussen hoek
4	2	TD00.03.032	Mounting plate seal	bev strip rubber
5	2	TD33.02.014	Seal	Afdichting
6	1	TD33.02.016	Seal	Afdichting
7	1	TD33.03.01	Cover conveyor belt	Bescherming transportband
8	1	TD33.03.02	Side wall 1	Zijplaat 1
9	2	TD33.03.029	Strip seal	Afdichting
10	1	TD33.03.03	Side wall 2	Zijplaat 2
11	1	TD33.03.032	Bevestigingsstrip afdichting	Bevestigingsstrip afdichting
12	1	TD33.03.034	Side plate front	Plaat aandrijving borstel
13	1	TD33.03.04	Side plate back	Zijplaat voor
14	1	TD33.03.05	Frame valve back	Zijplaat achter
15	1	TD33.03.06	Plate brush	Frame Achterklep

# Brush

TD33.04.05 - Borstel



## Brush

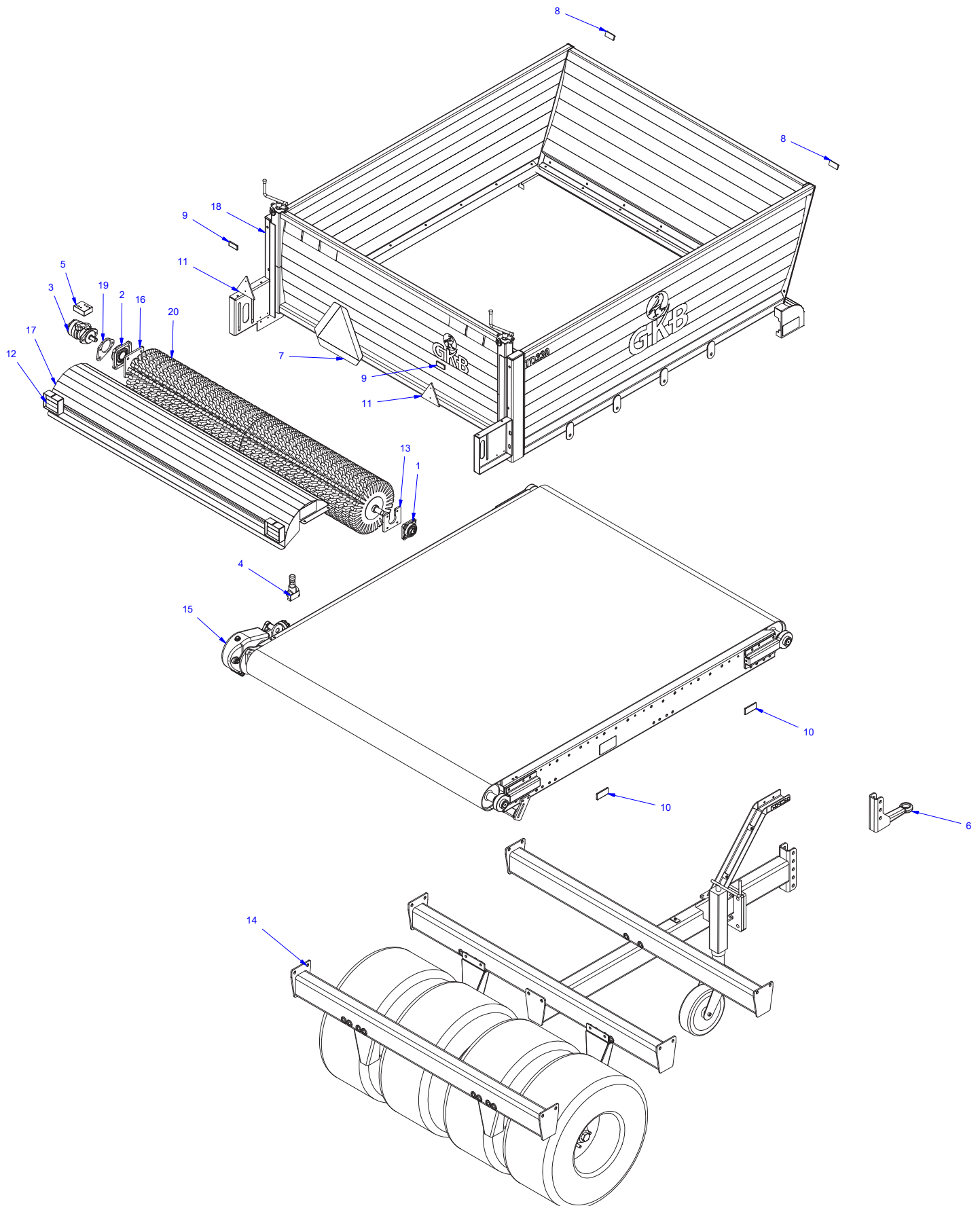
TD33.04.05 - Borstel



Item	Quantity	Part number	Description	Omschrijving
1	2	0110-0014 dikke kern	Brush 350x980x200/51 PP 2,5	Walsborstel volbezet 350x980x200/51 PP 2,5 (dikke kern)
2	1	0303-0003	Fuller Fastener DIN705   30 mm	Stelring DIN705   30 mm
3	1	TD33.04.014	End plate	Opsluitplaat
4	1	TD33.04.06	Axle brush	As borstel

# Topdrop 330

TD330



Item	Quantity	Part number	Description	Omschrijving
1	1	0201-0004	Bearing UCF206	Lagerblok UCF206
2	1	0201-0007	Bearing UCF210	Lagerblok UCF210
3	1	0501-0011	Hydraulic motor OMR100 Ø25 + spie	Hydromotor OMR100 Ø25 + spie
4	1	0506-0002	3-way flow control valve 0-25 l / min Bucher	3-Weg Stroomregel ventiel 0-25 l/min bucher
5	1	0506-0022	Check valve VANT/40/OMR	Terugslagklep VANT/40/OMR
6	1	1402-0012	Draw eye with U profile	Samengesteld Trekoog met U profiel
7	1	1501-0001	Truncated triangle LRV	Afgeknotte driehoek LRV
8	2	1504-0001	Reflector white 70x30	Reflector wit 70x30 Hella
9	2	1504-0002	Reflector red 70x30	Reflector rood 70x30 hella
10	4	1504-0003	Reflector yellow 94x44	Reflectro geel 94x44 hella
11	2	1504-0004	Driehoekreflector	Driehoekreflector
12	1	1601-0005	Lighting set LED complete	Verlichtingset LED compleet
13	1	TD00.04.005	Mounting plate bearing brush	Bevestigingsplaat lager borstel
14	1	TD33.01.01	Chassis	Onderstel
15	1	TD33.02.01	Conveyor	Samenstelling Transportband
16	1	TD33.03.033	Mounting plate bearing	Bevestigingplaat lager
17	1	TD33.03.09	Cover brush	Afschermkap borstel
18	1	TD33.03.11	Container	Bunker samengesteld
19	1	TD33.04.019	Mounting plate hydraulic motor	Bevestiging hydromotor
20	1	TD33.04.05	Brush	Borstel samengesteld