



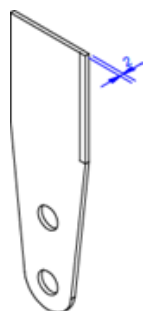
Parts list VCollector

VC160

V220613

Wearing parts

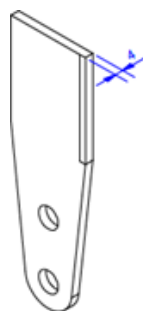
Slijtdelen



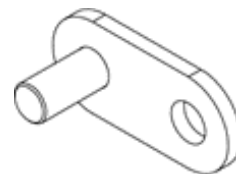
1



2



3



4



5



6

Wearing parts

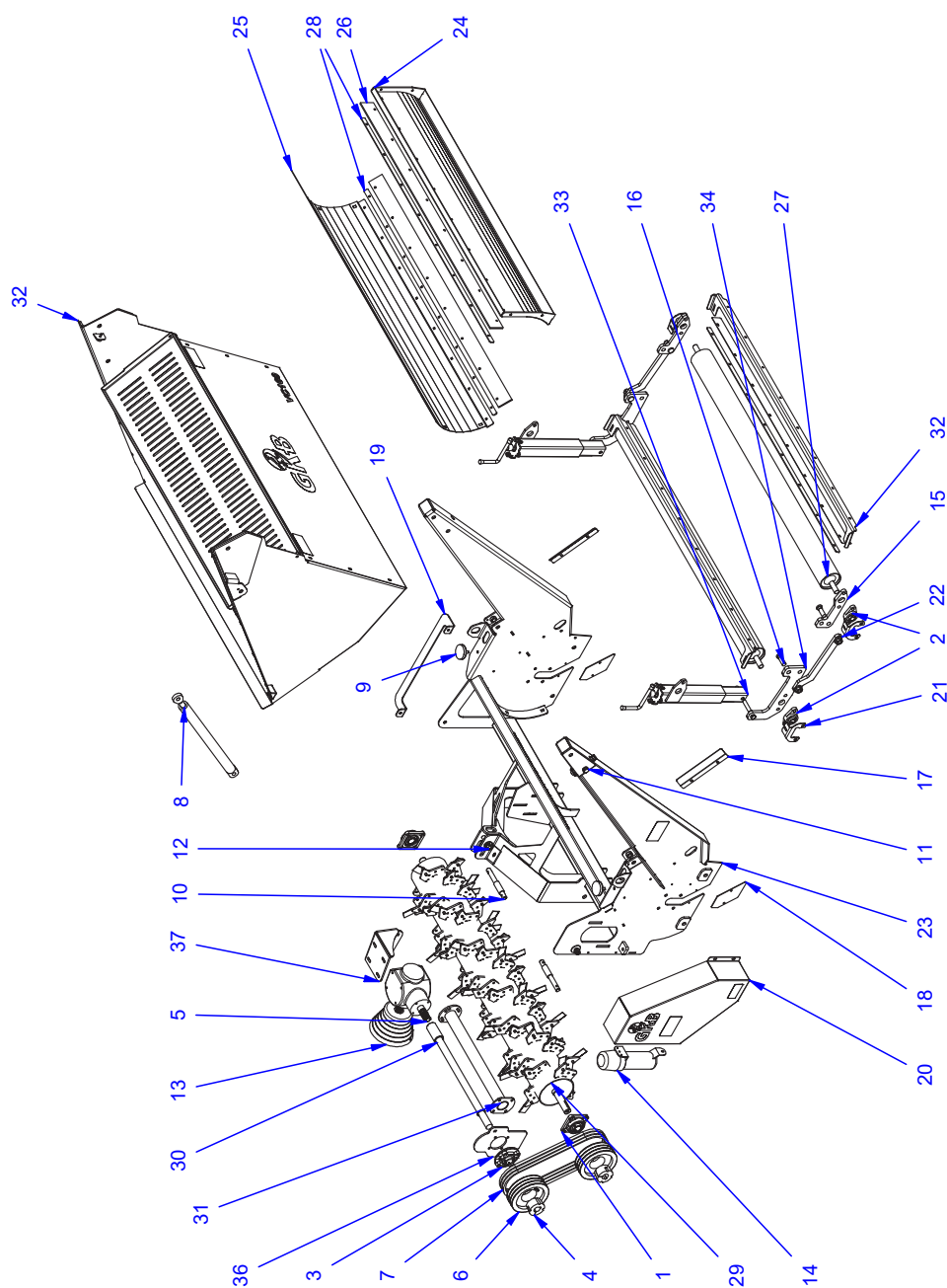
Slijtdelen



Item	Quantity	Part number	Description	Omschrijving
1	*	0103-0002	Vertiblade 2mm tungstone tip	Vertimes 2mm hardmetaal punt
2	*	0103-0001	Vertiblade 3mm tungstone tip	Vertimes 3mm hardmetaal punt
3	*	0103-0003	Vertiblade 4mm tungstone tip	Vertimes 4mm hardmetaal punt
4	60	0101-0001	Quicklock vertiblade	Snelsluiser vertimes
5	**	0102-0002	counter weight	Balanceergewicht
6	***	0115-0004	Blade bolt + nut M10x1.25x30 10.9	Freesbout M10x1,25x30 10.9 + moer
*	60	0103-0002 / 0103-0001 / 0103-0003	when blades are fitted h.o.h. 25mm	wanneer de messen h.o.h. 25mm gemonteerd zijn
	30	0103-0002 / 0103-0001 / 0103-0003	when blades are fitted h.o.h. 50mm	wanneer de messen h.o.h. 50mm gemonteerd zijn
**	30	0102-0002	when blades are fitted h.o.h. 50mm	wanneer de messen h.o.h. 50mm gemonteerd zijn
***	60	0115-0004	when blades are fitted with (0101-0001 quicklock vertiblade)	wanneer de messen gemonteerd zijn met (0101-0001 quicklock vertiblade)
	120	0115-0004	when blades are fitted without (0101-0001 quicklock vertiblade)	wanneer de messen gemonteerd zijn zonder (0101-0001 quicklock vertiblade)

VCollector 160

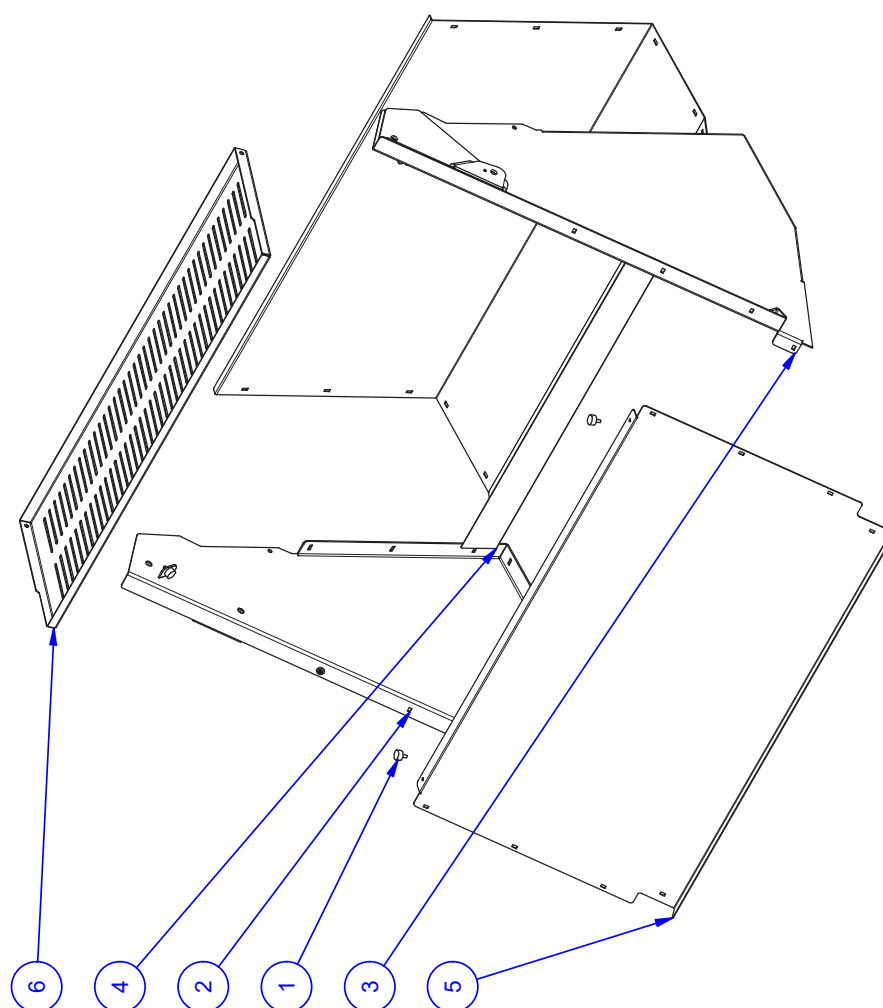
VC160



Item	Quantity	Part number	Description	Omschrijving
1	2	0201-0005		Lagerblok UCF207
2	4	0201-0014		Lagerblok UCFL205
3	1	0201-0064		Lager UCFC207
4	2	0401-0004		Klembus taperlock 2517 35mm
5	1	0402-0004		Tandwielkast S2050256R110
6	2	0403-0003		V-Snaarschijf 2517 200B3TL
7	3	0404-0001		V-snaar XPB 1400
8	2	0502-0003		Cilinder 600(820-1420) D25/40 kleur RAL 5015
9	2	0801-0014		Trillingsdemper 7515D55
10	2	1401-0007		Topstangpen met verloop 22/28
11	2	1401-0011		Topstangpen 25,4x117
12	1	1401-0024		Topstangpen 19x74 mm
13	1	1801-0007		Beschermkap aftakas taps 150mm
14	1	7090-0002		Handleiding houder box RAL5015 met logo GKB-
15	2	CB12.06.005		Draagrolhouder achter
16	4	CB16.06.022		903C20 Wielbout M20 ADR
17	2	VC00.01.013		Afdichtingsstrip
18	2	VC00.01.015		Frame afdichting
19	1	VC00.01.032		Beschembeugel
20	1	VC00.01.035		Afscherming aandrijving
21	4	VC00.04.002		Bev. schraper looprol
22	2	VC00.06.002		scharnierstang draagrol VC
23	1	VC16.01.01		Frame VS120
24	1	VC16.01.02		Tussenplaat VC160
25	1	VC16.01.003		Frame plaat VS120
26	2	VC16.01.005		NBR 8 mm / 2 koordinlagen - Afdichting frame
27	2	VC16.04.01		Sam. draagrol
28	2	VC16.04.003		Klemstrip schraper
29	1	VC16.05.01		Rotor VS120 in balans
30	1	VC16.06.01		Aandrijfas
31	1	VC16.07.01		Afscherming aandrijfas
32	1	VC16.08.01		Opvangbak VS120
33	1	VS00.06.01		Steunpoot rechts
34	2	VS00.06.002		Draagrolhouder voor
35	1	VS00.06.02		Steunpoot links
36	1	VS00.07.005		Spanplaat v-snaren
37	1	VS12.01.024		Ophangpunt TWK

opvangbak VC160

VC16.08.01 - soil container VC160



opvangbak VC160

VC16.08.01 - soil container VC160



Item	Quantity	Part number	Description
1	4	0801-0016	
2	1	VC00.08.01	
3	1	VC00.08.02	
4	1	VC16.08.001	
5	1	VC16.08.002	
6	1	VC16.08.003	

Omschrijving
Trillingsdemper Type D 3015D55
Zijkant R opvangbak
Zijkant L opvangbak
Achterplaat opvangbak VC160
Voorplaat opvangbak VC160
Deksel opvangbak VC160