

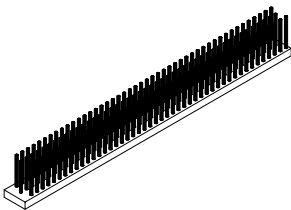
Parts lists Combiseeder

CS120

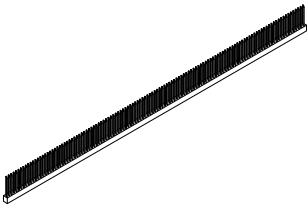
V20230220

Wearing parts

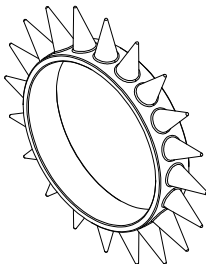
Slijtdelen



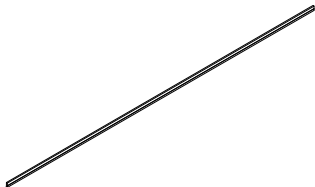
1



2



3



4

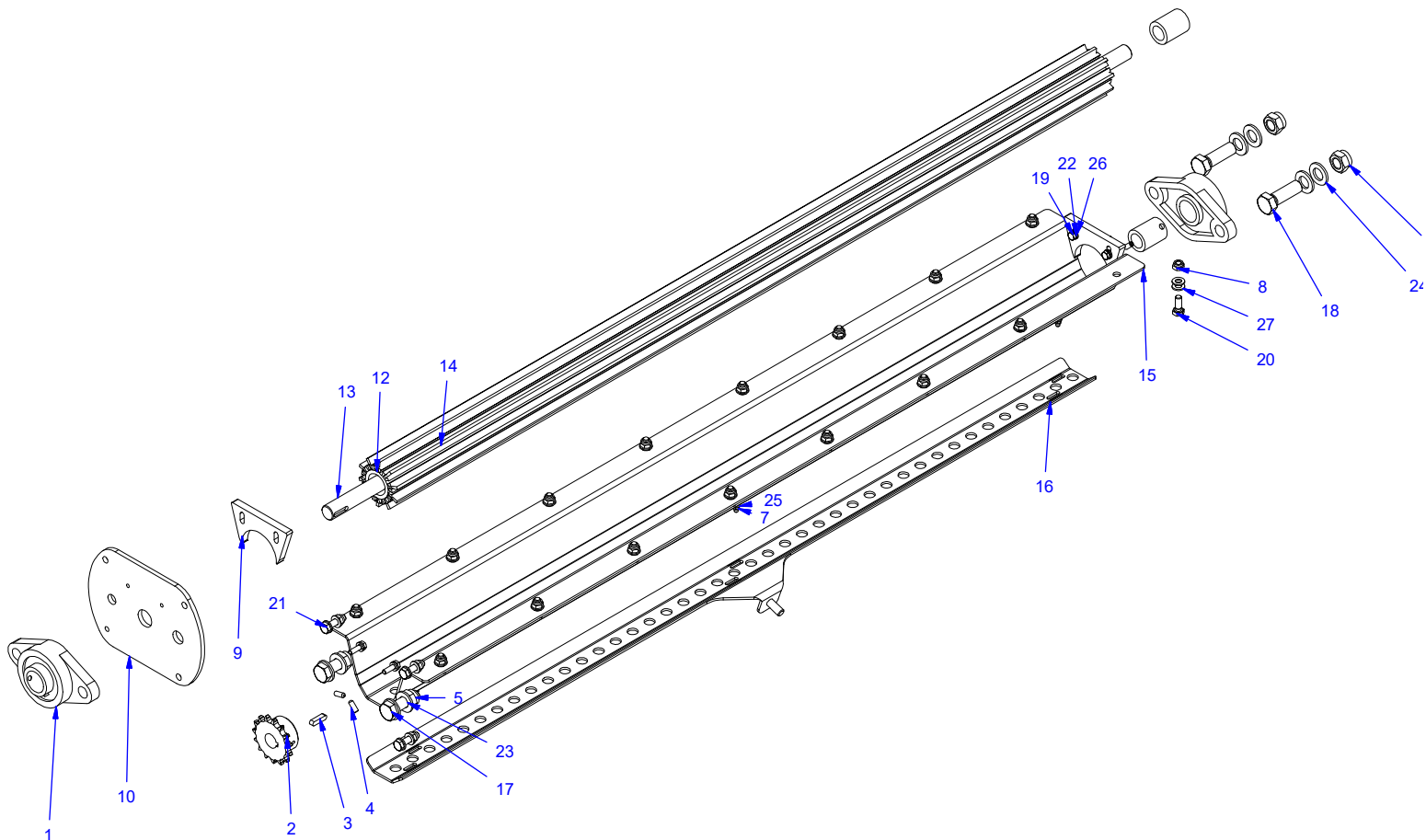
Item	Quantity	Part number	Description	Omschrijving
1	2	0110-0030	Brush 1270x100x30 hoh30 H125x1.5	Borstellat 1270x100x30 hoh30 H125x1.5
2	2	0110-0031	Brush bar 15x20x1230	Borstellat volbezet 15x20x1230
3	60	0111-0006	Spiked roller Combiseeder	Prikrol Combiseeder
4	10	CS12.02.009	Haired rush roller L=1261	Haren borstel rol L=1261

Seed dispenser

CS12.02.01 - Zaad doseerbak



Pos	Aantal	Tek. Nummer	Description	Omschrijving
1	2	0201-0015	Bearing UCFL206	Lager UCFL206
2	1	0405-0037	Chain sprocket 1/2" x 5/16" t15 D20 1x key 2x screw	Kettingwiel 1/2" x 5/16" t15 D20 1x spie 2x stel
3	1	6 x 6 x 25 - DIN 6885	Parallel key 6 x 6 x 25 - DIN 6885	Inlegspie 6 x 6 x 25 - DIN 6885
4	4	9927-0003	DIN 916 - M6 x0,75x16	DIN 916 - M6 x0,75x16
5	2	Borgmoer M14 - DIN 985 Staal ELVZ	Hex nut M14 - DIN 985	Borgmoer M14 - DIN 985 Staal ELVZ
6	2	Borgmoer M16 - DIN 985 Staal ELVZ	Hex nut M16 - DIN 985	Borgmoer M16 - DIN 985 Staal ELVZ
7	6	Borgmoer M5 - DIN 985 RVS A4	Hex nut M5 - DIN 985 Stainless	Borgmoer M5 - DIN 985 RVS A4
8	19	Borgmoer M8 - DIN 985 Staal ELVZ	Hex nut M8 - DIN 985	Borgmoer M8 - DIN 985 Staal ELVZ
9	2	CS00.01.013	Seal plate brush	Afdichtplaat borstel
10	1	CS00.02.004	Sealing plate seed dispenser	Sluitplaat zaadbak
11	2	CS00.02.010	Filling bush bearing POM Ø30 L=39	Opvulbus lager POM Ø30 L=39
12	3	CS00.02.011	POM bushing Ø31x20 L=40	POM bus Ø31x20 L=40
13	1	CS12.02.007	Axle Ø20h6 L = 1422 (seed brush)	As Ø20h6 L = 1422 (as zaadborstel)
14	1	CS12.02.02	Brush axle	Borstelas
15	1	CS12.02.03	Seed dispenser	Lassamenstelling zaad doseerbak
16	1	CS12.02.04	Seed slider	Lassamenstelling zaadschuif
17	2	M14 x 45 - DIN 933 Staal ELVZ	Hex bolt - M14 x 45 - DIN 933	Zeskanttapbout - M14 x 45 - DIN 933 Staal ELVZ
18	2	M16 x 50 - DIN 933 Staal ELVZ	Hex bolt - M16 x 50 - DIN 933	Zeskanttapbout - M16 x 50 - DIN 933 Staal ELVZ
19	4	M6 x 20 - DIN 933 Staal ELVZ	Hex bolt - M6 x 20 - DIN 933	Zeskanttapbout - M6 x 20 - DIN 933 Staal ELVZ
20	16	M8 x 20 - DIN 933 Staal ELVZ	Hex bolt - M8 x 20 - DIN 933	Zeskanttapbout - M8 x 20 - DIN 933 Staal ELVZ
21	3	M8 x 30 - DIN 933 Staal ELVZ	Hex bolt - M8 x 30 - DIN 933	Zeskanttapbout - M8 x 30 - DIN 933 Staal ELVZ
22	4	Veerring vlak M6 - DIN 127 Staal ELVZ	Spring lock washer M6 - DIN 127	Veerring vlak M6 - DIN 127 Staal ELVZ
23	4	Vlakke sluitring M14 - DIN 125 Staal ELVZ	Flat washer M14 - DIN 125	Vlakke sluitring M14 - DIN 125 Staal ELVZ
24	4	Vlakke sluitring M16 - DIN 125 Staal ELVZ	Flat washer M16 - DIN 125	Vlakke sluitring M16 - DIN 125 Staal ELVZ
25	6	Vlakke sluitring M5 - DIN 125 RVS A2	Flat washer M5 - DIN 125 Stainless	Vlakke sluitring M5 - DIN 125 RVS A2
26	4	Vlakke sluitring M6- DIN 125 Staal ELVZ	Flat washer M6- DIN 125	Vlakke sluitring M6- DIN 125 Staal ELVZ
27	38	Vlakke sluitring M8 - DIN 125 Staal ELVZ	Flat washer M8 - DIN 125	Vlakke sluitring M8 - DIN 125 Staal ELVZ

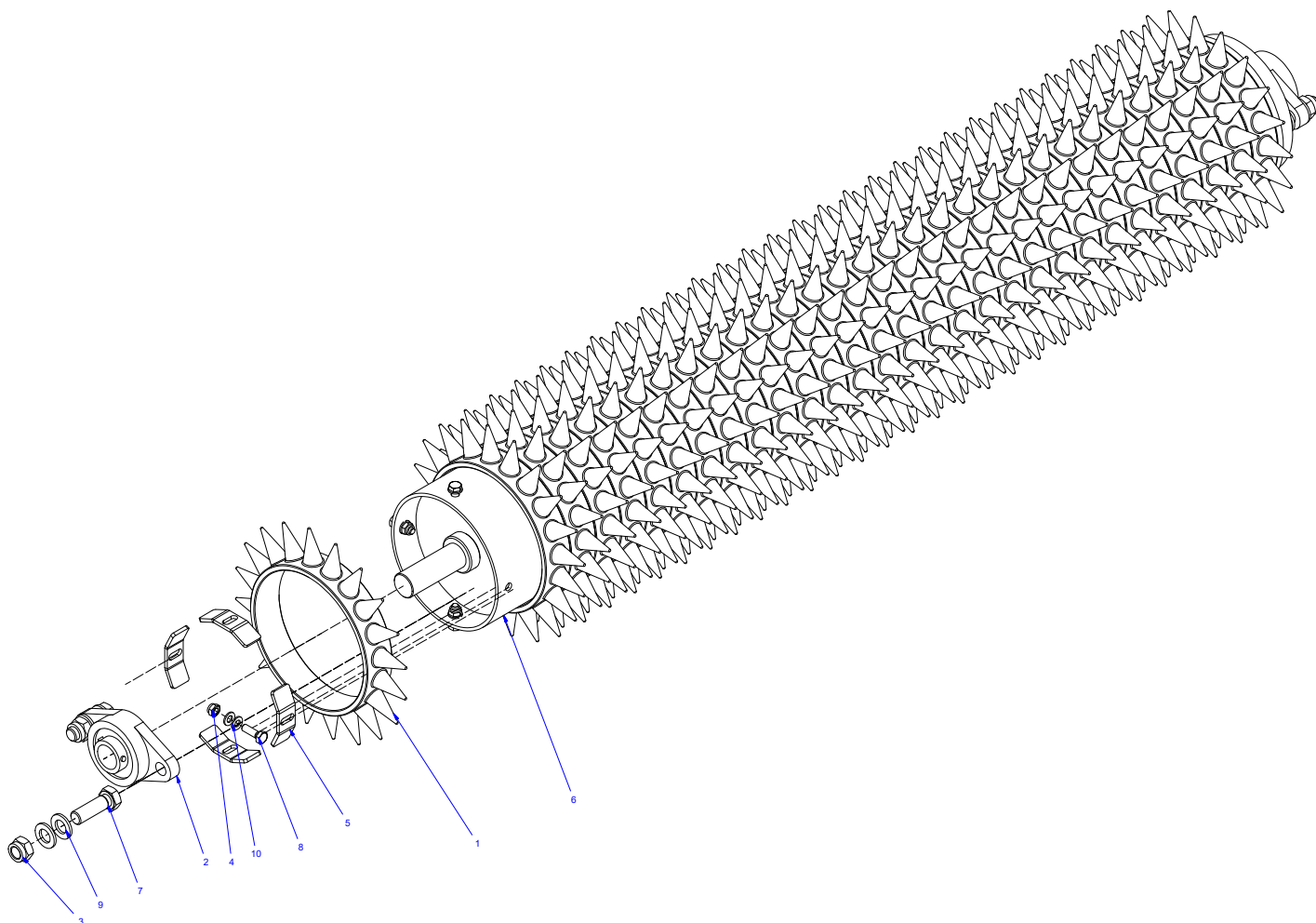


Spiked roller back

CS12.03.01 - Prikrol achter



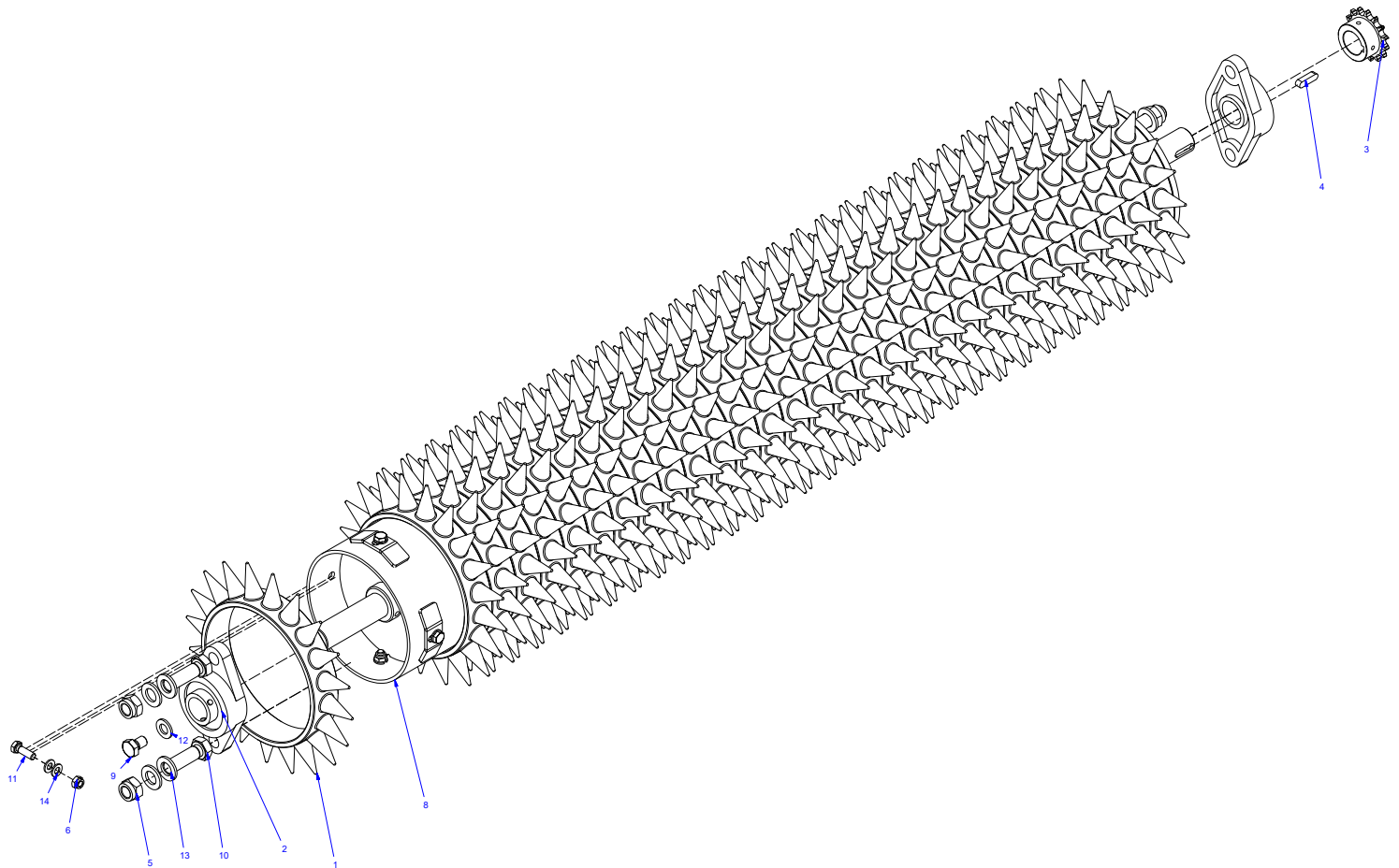
Item	Quantity	Part number	Description	Omschrijving
1	30	0111-0006	Spiked roller Combiseeder	Prikrol Combiseeder
2	2	0201-0015	Flange bearing UCFL206	Lager UCFL206
3	4	Borgmoer M16 - DIN 985 Staal ELVZ	Hex nut M16 - DIN 985	Borgmoer M16 - DIN 985 Staal ELVZ
4	4	Borgmoer M8 - DIN 985 Staal ELVZ	Hex nut M8 - DIN 985	Borgmoer M8 - DIN 985 Staal ELVZ
5	4	CS00.03.007	Adjustable plate roller	Stelplaat looprol
6	1	CS12.03.03	Tube spiked roller	Buis prikrol achter
7	4	M16 x 50 - DIN 933 Staal ELVZ	Hex bolt - M16 x 50 - DIN 933 Staal ELVZ	Zeskanttapbout - M16 x 50 - DIN 933 Staal ELVZ
8	4	M8 x 25 - DIN 933 Staal ELVZ	Hex bolt - M8 x 25 - DIN 933 Staal ELVZ	Zeskanttapbout - M8 x 25 - DIN 933 Staal ELVZ
9	8	Vlakke sluitring M16 - DIN 125 Staal ELVZ	Flat washer M16 - DIN 125	Vlakke sluitring M16 - DIN 125 Staal ELVZ
10	8	Vlakke sluitring M8 - DIN 125 Staal ELVZ	Flat washer M8 - DIN 125	Vlakke sluitring M8 - DIN 125 Staal ELVZ



Spiked roller front

CS12.03.02 - Prikrol voor

Item	Quantity	Part number	Description	Omschrijving
1	30	0111-0006	Spiked roller Combiseeder	Prikrol Combiseeder
2	2	0201-0015	Flange bearing UCFL206	Lager UCFL206
3	1	0405-0038	Chain sprocket 1/2" x 5/16" t15 D30 1x key 2x screw	Kettingwiel 1/2" x 5/16" t15 D30 1x spie 2x
4	1	8 x 7 x 30 - DIN 6885	Parallel key 8 x 7 x 30 - DIN 6885	Inlegspie 8 x 7 x 30 - DIN 6885
5	4	Borgmoer M16 - DIN 985 Staal ELVZ	Hex nut M16 - DIN 985	M16 - DIN 985 Staal ELVZ
6	4	Borgmoer M8 - DIN 985 Staal ELVZ	Hex nut M8 - DIN 985	M8 - DIN 985 Staal ELVZ
7	4	CS00.03.007	Adjustable plate roller	Stelplaat looprol
8	1	CS12.03.04	Tube spiked roller	Buis prikrol voor
9	1	M12 x 18 - DIN 933 Staal ELVZ	Hex bolt - M12 x 18 - DIN 933	Zeskanttapbout - M12 x 18 - DIN 933 Staal ELVZ
10	4	M16 x 50 - DIN 933 Staal ELVZ	Hex bolt - M16 x 50 - DIN 933	Zeskanttapbout - M16 x 50 - DIN 933 Staal ELVZ
11	4	M8 x 25 - DIN 933 Staal ELVZ	Hex bolt - M8 x 25 - DIN 933	Zeskanttapbout - M8 x 25 - DIN 933 Staal ELVZ
12	1	Vlakke sluitring M12 - DIN 125 Staal ELVZ	Flat washer M12 - DIN 125	Vlakke sluitring M12 - DIN 125 Staal ELVZ
13	8	Vlakke sluitring M16 - DIN 125 Staal ELVZ	Flat washer M16 - DIN 125	Vlakke sluitring M16 - DIN 125 Staal ELVZ
14	8	Vlakke sluitring M8 - DIN 125 Staal ELVZ	Flat washer M8 - DIN 125	Vlakke sluitring M8 - DIN 125 Staal ELVZ

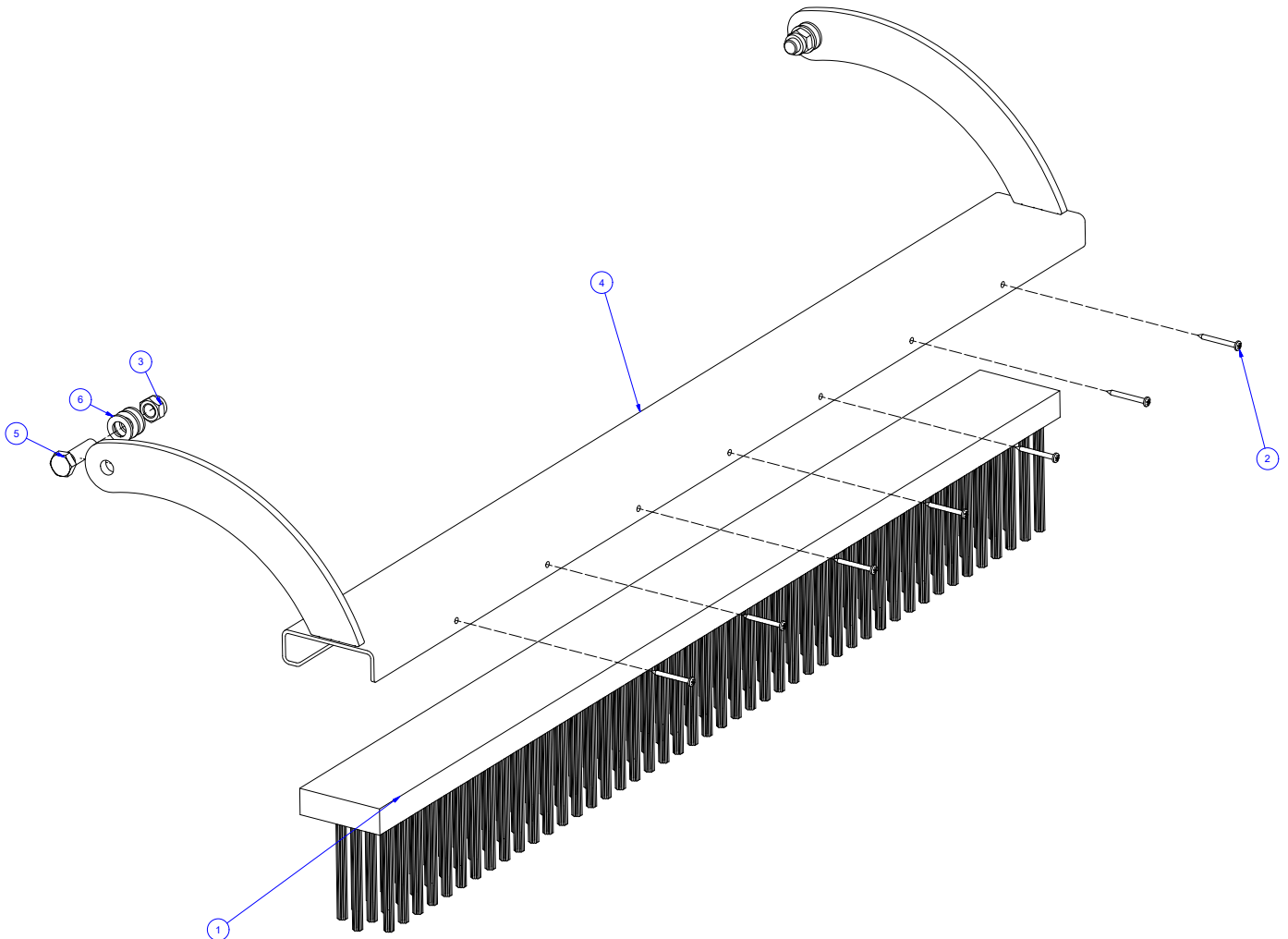


Sweeper brush

CS12.06.05 - Naveeg borstel



Item	Quantity	Part number	Description	Omschrijving
1	1	0110-0030	Brush 1270x100x30 hoh30 H125x1,5	Borstellat 1270x100x30 hoh30 H125x1,5
2	7	9926-0001	Screw VZ CK TX-25 5.0X40 KP	Unischroef VZ CK TX-25 5.0X40 KP
3	2	Borgmoer M16 - DIN 985 Staal ELVZ	Hex nut M16 - DIN 985 Staal	Borgmoer M16 - DIN 985 Staal ELVZ
4	1	CS12.06.06	Frame sweeper brush	Frame naveeg borstel nieuw type
5	2	M16 x 50 - DIN 933 Staal ELVZ	Zeskanttapbout - M16 x 50 - DIN 933 Staal ELVZ	Zeskanttapbout - M16 x 50 - DIN 933 Staal ELVZ
6	6	Vlakke sluitring M16 - DIN 125 Staal ELVZ	Vlakke sluitring M16 - DIN 125 Staal ELVZ	Vlakke sluitring M16 - DIN 125 Staal ELVZ

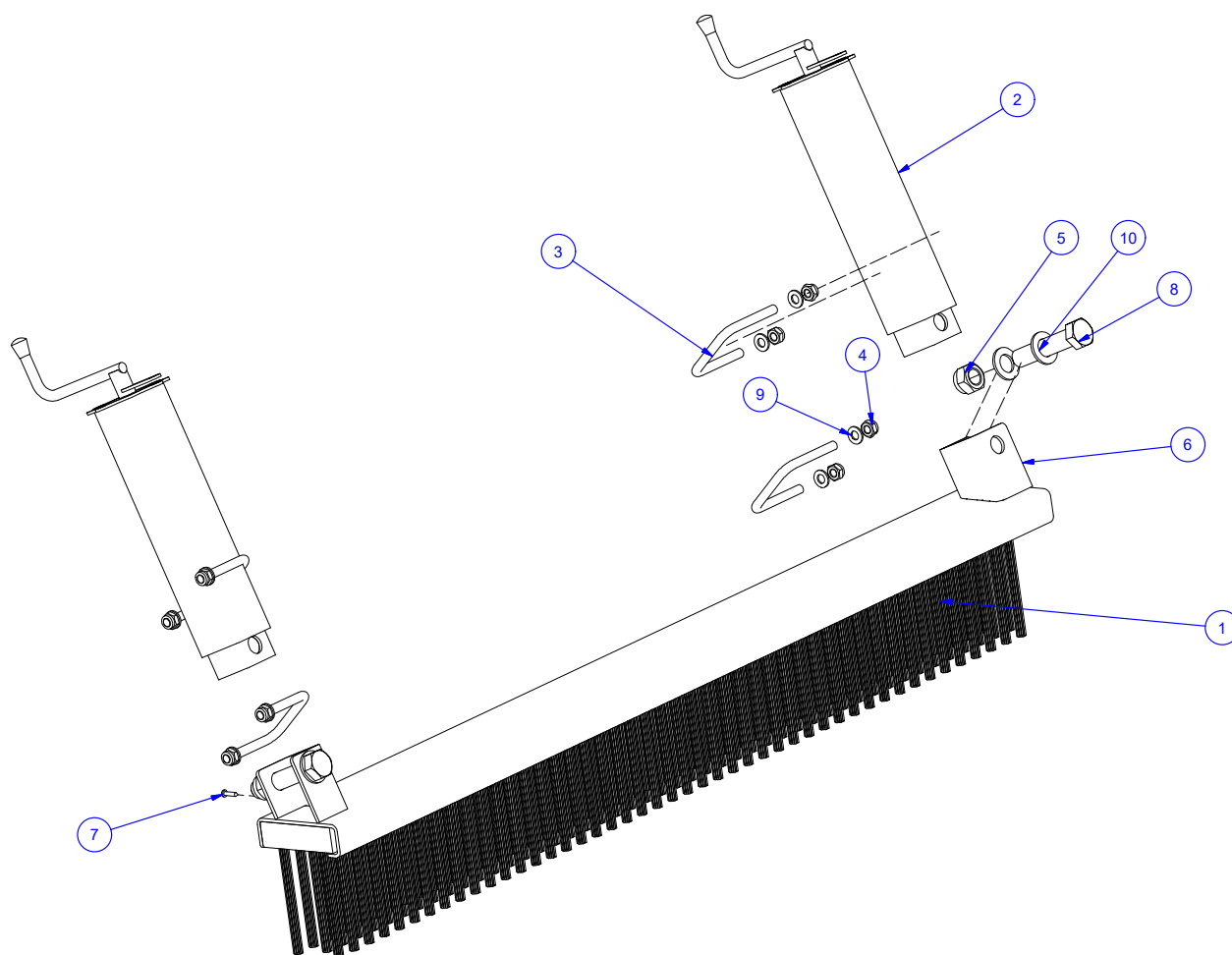


Frame brush

CS12.06.09 - Frame borstel



Item	Quantity	Part number	Description	Omschrijving
1	1	0110-0030	Brush bar 1270x100x30 hoh30 H125x1.5	Borstelstlat 1270x100x30 hoh30 H125x1.5
2	2	1003-0002	Support leg GKB 02	Steunpoot GKB 02
3	4	1004-0002	U-shackle square 70 M10	U-beugel vierkant 70 M10
4	8	Borgmoer M10 - DIN 985 Staal ELVZ	Hex nut M10 - DIN 985	Borgmoer M10 - DIN 985 Staal ELVZ
5	2	Borgmoer M20 - DIN 985 Staal ELVZ	Hex nut M20 - DIN 985	Borgmoer M20 - DIN 985 Staal ELVZ
6	1	CS12.06.08	Frame brush	Frame borstel
7	7	ISO 7049 - ST4,2 x 19 - C - H	Tapping Screw ST4,2 x 19	Zelftapper ST4,2 x 19
8	2	M20 x 95 - DIN 931 Staal ELVZ	Hex bolt - M20 x 95 - DIN 931 Staal ELVZ	Zeskantbout - M20 x 95 - DIN 931 Staal ELVZ
9	8	Vlakke sluitring M10 - DIN 125 Staal ELVZ	Flat washer M10 - DIN 125	Vlakke sluitring M10 - DIN 125 Staal ELVZ
10	4	Vlakke sluitring M20 - DIN 125 Staal ELVZ	Flat washer M20 - DIN 125	Vlakke sluitring M20 - DIN 125 Staal ELVZ

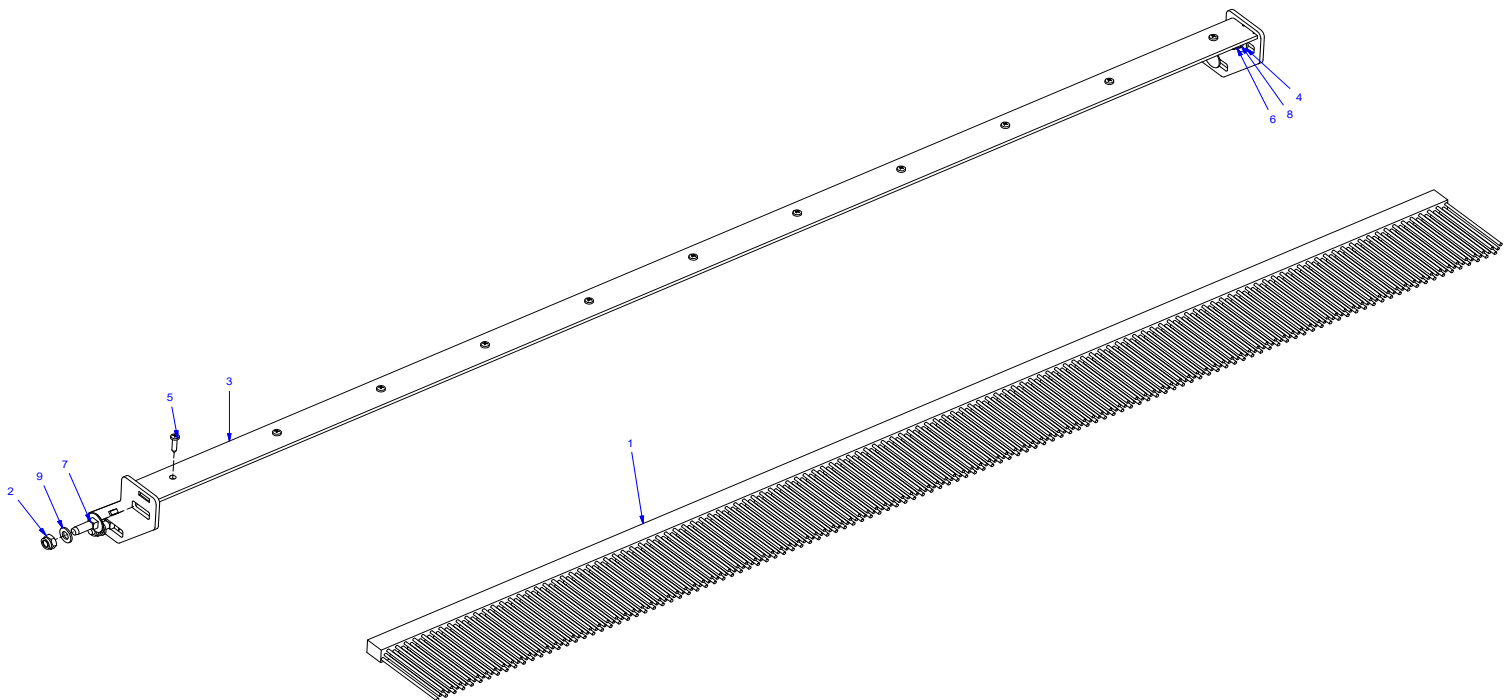


Scraper front roller

CS12.07.01 - Schrapper voorste rol



Item	Quantity	Part number	Description	Omschrijving
1	1	0110-0031	Brush bar 15x20x1230 hair length 80mm	Borstellat volbezet 15x20x1230 haarlengte 80mm
2	3	Borgmoer M8 - DIN 985 Staal ELVZ	Hex nut M8 - DIN 985	Borgmoer M8 - DIN 985 Staal ELVZ
3	1	CS12.07.02	Scraper front roller	Schrapper voorste rol
4	1	Carosseriering Ø8,4 - DIN 9021 Staal ELVZ	Washer M8 - DIN 9021	Carosseriering M8 - DIN 9021 Staal ELVZ
5	11	ISO 7049 - ST4,2 x 19 - C - H	Tapping Screw ST4,2 x 19 - C - H	Zelftapper ST4,2 x 19
6	1	M8 x 25 - DIN 933 Staal ELVZ	Hex bolt M8 x 25 - DIN 933 Staal ELVZ	Zeskanttapbout - M8 x 25 - DIN 933 Staal ELVZ
7	3	Slotbout M8 x 25 - DIN 603 Staal ELVZ	Square neck bolt M8 x 25 - DIN 603	Slotbout M8 x 25 - DIN 603 Staal ELVZ
8	1	Veerring vlak M8 - DIN 127 Staal ELVZ	Spring lock washer M8 - DIN 127	Veerring vlak M8 - DIN 127 Staal ELVZ
9	3	Vlakke sluitring M8 - DIN 125 Staal ELVZ	Flat washer M8 - DIN 125	Vlakke sluitring M8 - DIN 125 Staal ELVZ

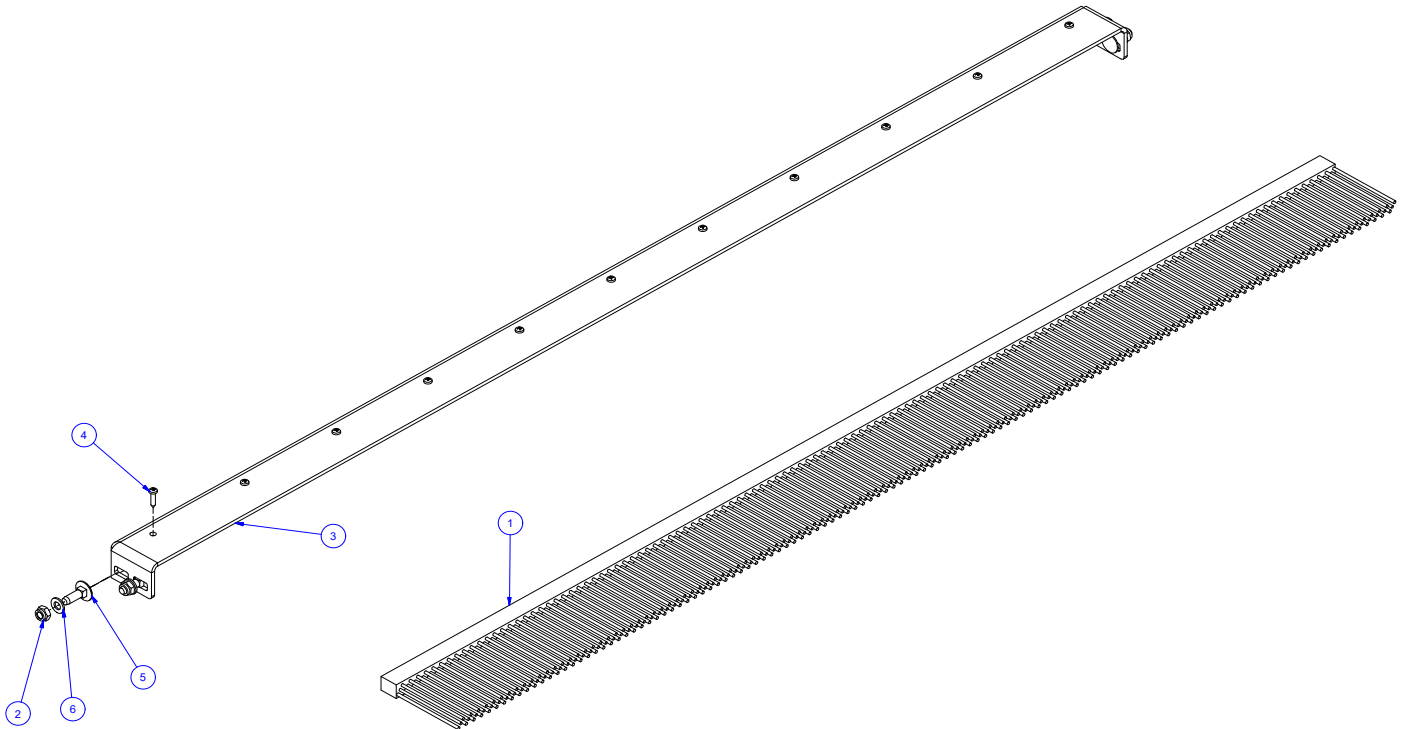


Scraper back roller

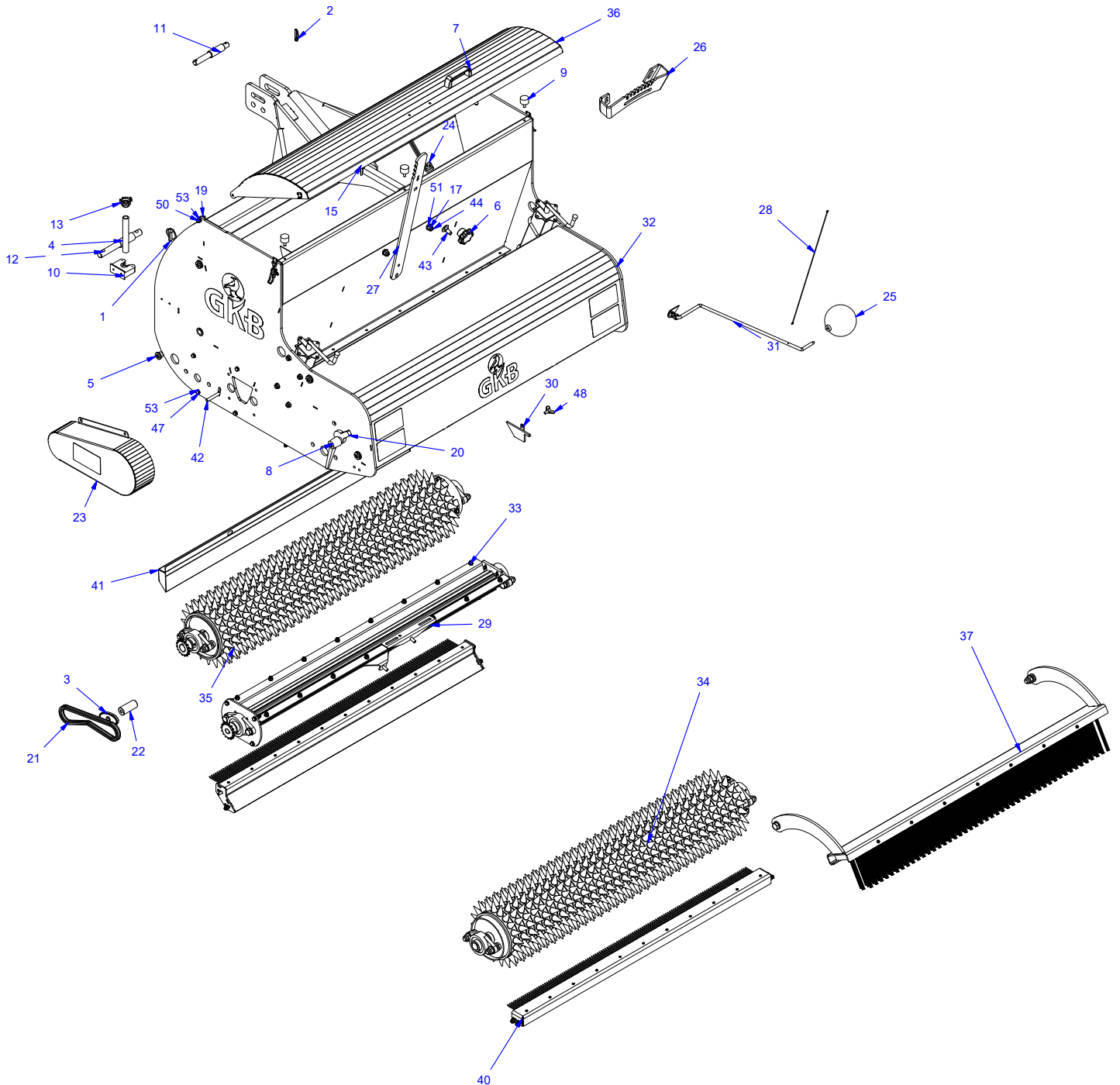
CS12.07.03 - Schrapper achterste rol



Item	Quantity	Part number	Description	Omschrijving
1	1	0110-0031	Brush bar 15x20x1230 hair length 80mm	Borstellat volbezet 15x20x1230 haarlengte 80mm
2	4	Borgmoer M8 - DIN 985 Staal ELVZ	Hex nut M8 - DIN 985	Borgmoer M8 - DIN 985 Staal ELVZ
3	1	CS12.07.04	Scraper back roller	Schrapper achterste rol
4	11	ISO 7049 - ST4,2 x 19 - C - H	Tapping Screw ISO 7049 - ST4,2 x 19	Zelftapper ISO 7049 - ST4,2 x 19
5	4	Slotbout M8 x 25 - DIN 603 Staal ELVZ	Square neck bolt M8 x 25 - DIN 603	Slotbout M8 x 25 - DIN 603 Staal ELVZ
6	4	Vlakke sluitring M8 - DIN 125 Staal ELVZ	Flat washer M8 - DIN 125	Vlakke sluitring M8 - DIN 125 Staal ELVZ



Combi-seeder 120



Combiseeder 120



Item	Quantity	Part number	Description	Omschrijving
1	2	0305-0001	Pin 11mm	borgpen 11mm
2	1	0305-0003	Pin 6mm	borgpen 6mm
3	1	0414-0001	Tensioner 1/2" chain	Glijelement 1/2" ketting
4	1	0511-0003	Pipe nipple 1/2"x150mm	Pijpnippel verz. 1/2"x150mm
5	6	0516-0001	Blind stop 1/2 BSP	Blindstop 1/2 BSP
6	1	0601-0001	Star handle M12	Sterknop M12
7	1	0603-0002	Handle cover seed container	Handgreep Afdekkap bunker
8	2	0603-0004	Adjuster handle M12	Klemgreepmoer M12
9	3	0801-0001	Vibration damper 3020 M8	Trillingsdemper 3020 M8
10	1	1102-0008	Clamp 20-30mm	Klem 20-30mm
11	1	1401-0006	Link pin 19/25	Topstangpen met verloop 19/25
12	2	1401-0007	Link pin 22/28	Topstangpen met verloop 22/28
13	1	2001-0001	Geka 1/2" bi.	Geka 1/2" bi.
14	2	9913-0005	Square neck bolt M12x40 8.8	Slotbout M12x40 8.8 verz.
15	1	9914-0002	Lifting eye bolt M6 VZ DIN580	Oogbout M6 VZ DIN580
16	2	9927-0001	Screw nipple 3,0 mm, ton 8x12 mm	Schroefnippel 3,0 mm, ton 8x12 mm
17	2	Borgmoer M12 - DIN 985 Staal ELVZ	Hex nut M12 - DIN 985	Borgmoer M12 - DIN 985 Staal ELVZ
18	1	Borgmoer M6 - DIN 985 Staal ELVZ	Hex nut M6 - DIN 985	Borgmoer M6 - DIN 985 Staal ELVZ
19	4	Borgmoer M8 - DIN 985 Staal ELVZ	Hex nut M8 - DIN 985	Borgmoer M8 - DIN 985 Staal ELVZ
20	2	CS00.01.030	Filling bush bearing POM Ø30 L=39	Bus hoogte verstelling borstel
21	1	CS00.04.001	Chain 1/2" 5/16" L=ca. 750mm	Ketting 1/2" 5/16" L=ca. 750mm
22	1	CS00.04.005	Axle 40 POM L=66.5	As40 POM L=66.5
23	1	CS00.04.01	Chain guard	Lassamenstelling kettingkast
24	1	CS00.05.004	Holder cover	Haak afdekkap
25	1	CS00.08.010	Plastic float ball Ø4,5"	Kunststof vlotterbal 4,5" dia
26	1	CS00.08.011	Adjusting plate seed dispenser	Keuzeplaat
27	1	CS00.08.012	Adjusting handle	Afstel hendel met slotboutgat
28	1	CS00.08.018	Cable floating ball	Kabel vlotter stang
29	1	CS00.08.02	Hinge adjusting handle	Lassamenstelling scharnier afstel hendel
30	1	CS00.08.03	Cover plate collection tray	kap opvangbak
31	1	CS00.08.05	Floating arm	Montage samenstelling vlotterarm
32	1	CS12.01.02	Frame	Frame
33	1	CS12.02.01	Seed dispenser+brush	Samenstelling zaad doseerbak+borstel
34	1	CS12.03.01	Spiked roller back	Prikrol achter
35	1	CS12.03.02	Spiked roller front	Prikrol voor
36	1	CS12.05.01	Cover container	Afdekkap
37	1	CS12.06.05	Sweeper brush	Naveeg borstel achter nieuw type
38	1	CS12.06.09	Frame brush	Frame borstel
39	1	CS12.07.01	Scraper back roller	Schrapper voorste rol compleet
40	1	CS12.07.03	Scraper front roller	Schrapper achterste rol compleet
41	1	CS12.08.007	Seed collection tray	Zaad opvangbak
42	1	ISO 8677 - M10 x 70	Cup head square neck bolt M10 x 70 - DIN 603	Slotbout M10 x 70 - DIN 603 ELVZ
43	1	M12 x 30 - DIN 603	Cup head square neck bolt M12 x 30 - DIN 603	Slotbout M12 x 30 - DIN 603 ELVZ
44	2	M12 x 30 - DIN 933 Staal ELVZ	Hex bolt - M12 x 30 - DIN 933 Staal ELVZ	Zeskanttapbout - M12 x 30 - DIN 933 Staal ELVZ
45	1	M6 x 12 - DIN 933 Staal ELVZ	Hex bolt - M6 x 12 - DIN 933 Staal ELVZ	Zeskanttapbout - M6 x 12 - DIN 933 Staal ELVZ
46	1	M6 x 25 - DIN 933 Staal ELVZ	Hex bolt - M6 x 25 - DIN 933 Staal ELVZ	Zeskanttapbout - M6 x 25 - DIN 933 Staal ELVZ
47	3	M8 x 12 - DIN 933 Staal ELVZ	Hex bolt - M8 x 12 - DIN 933 Staal ELVZ	Zeskanttapbout - M8 x 12 - DIN 933 Staal ELVZ
48	1	M8 x 16 - DIN 316	Wing bolt M8 x 16 - DIN 316	Vleugelbout M8 x 16 - DIN 316
49	2	M8 x 25 - DIN 933 Staal ELVZ	Hex bolt - M8 x 25 - DIN 933 Staal ELVZ	Zeskanttapbout - M8 x 25 - DIN 933 Staal ELVZ
50	2	M8 x 30 - DIN 933 Staal ELVZ	Hex bolt - M8 x 30 - DIN 933 Staal ELVZ	Zeskanttapbout - M8 x 30 - DIN 933 Staal ELVZ
51	4	Vlakke sluitring M12 - DIN 125 Staal ELVZ	Flat washer M12 - DIN 125	Vlakke sluitring M12 - DIN 125 Staal ELVZ
52	4	Vlakke sluitring M6- DIN 125 Staal ELVZ	Flat washer M6- DIN 125	Vlakke sluitring M6- DIN 125 Staal ELVZ
53	14	Vlakke sluitring M8 - DIN 125 Staal ELVZ	Flat washer M8 - DIN 125	Vlakke sluitring M8 - DIN 125 Staal ELVZ